

Zamawiający:



**Generalna Dyrekcja Dróg Krajowych i Autostrad**  
Oddział w Krakowie  
31-542 Kraków, ul Mogilska 25

Raport po spotkaniu informacyjnym:  
Gmina Gródek nad Dunajcem  
Część 1. – Analiza ankiet

Wykonawca:

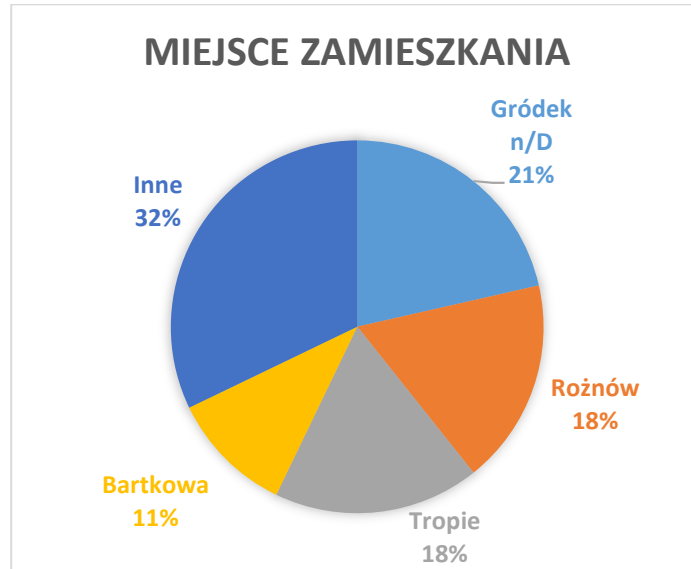


**Halcrow Group Sp. z o.o. (CH2M)**  
Oddział w Polsce  
00-684 Warszawa, ul. Wspólna 47/49

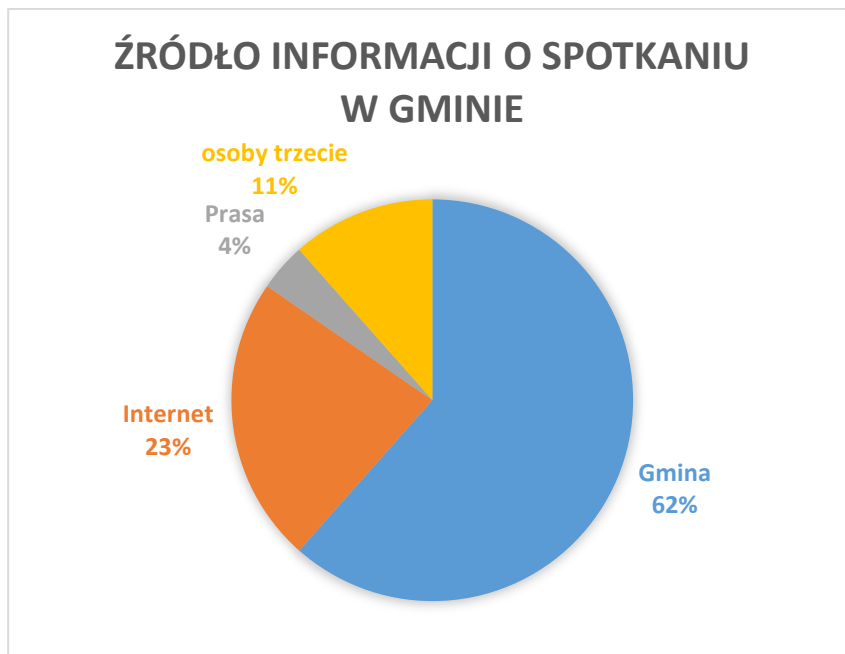
Halcrow Group Sp. z o. o. Oddział w Polsce jest częścią firmy Halcrow Group Ltd. wchodzącej w skład grupy kapitałowej CH2M

# Część 1 - Analiza wyników ankiet

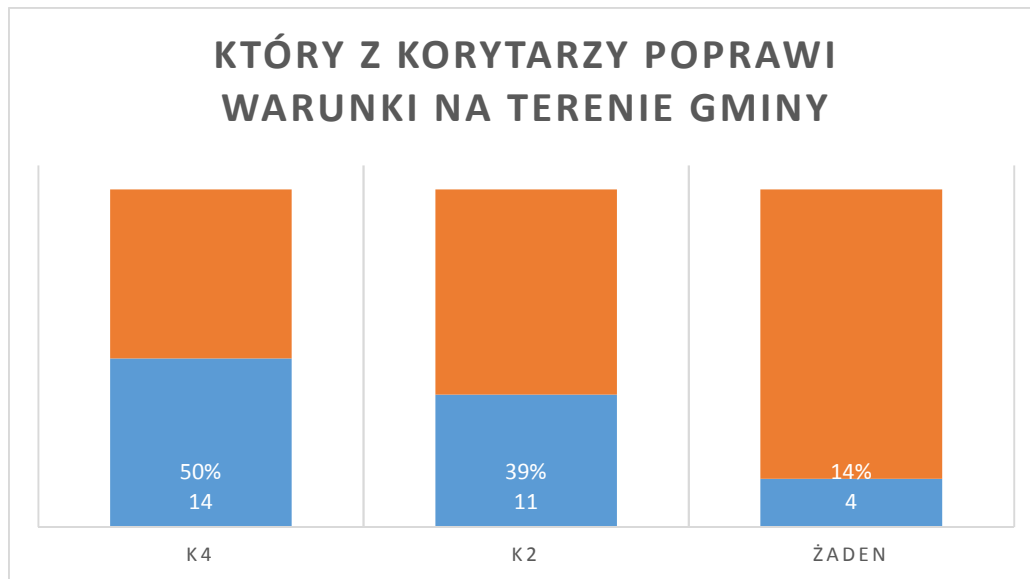
W gminie Gródek na Dunajcem zostało złożonych 28 ankiet. Ankietowani zamieszkują następujące miejscowości:



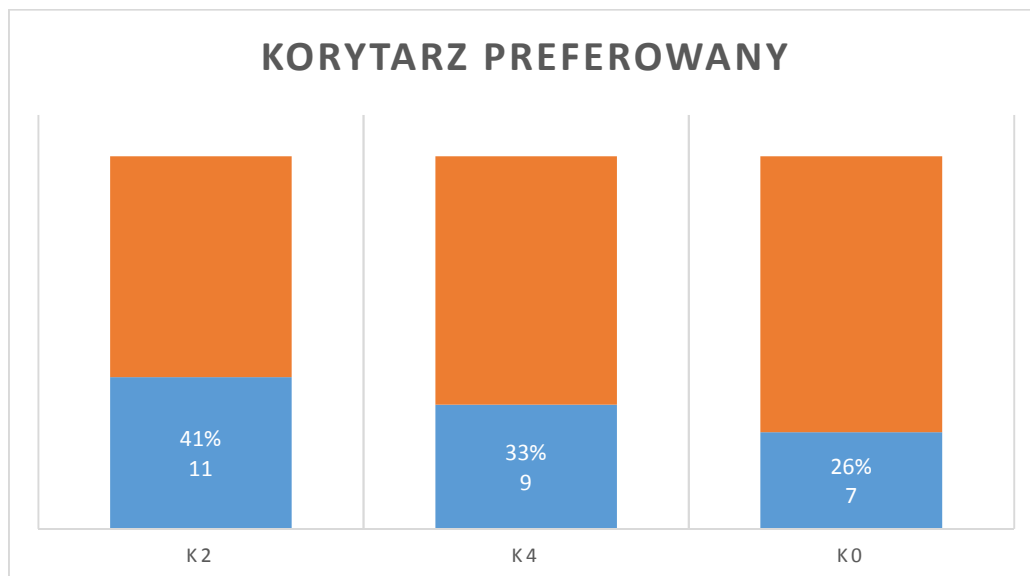
Na pytanie 5, dotyczące źródła informacji o spotkaniu w gminie zostało udzielonych 26 odpowiedzi. Najwięcej ludzi dowiedziało się o spotkaniu w urzędzie gminy lub przez Internet.



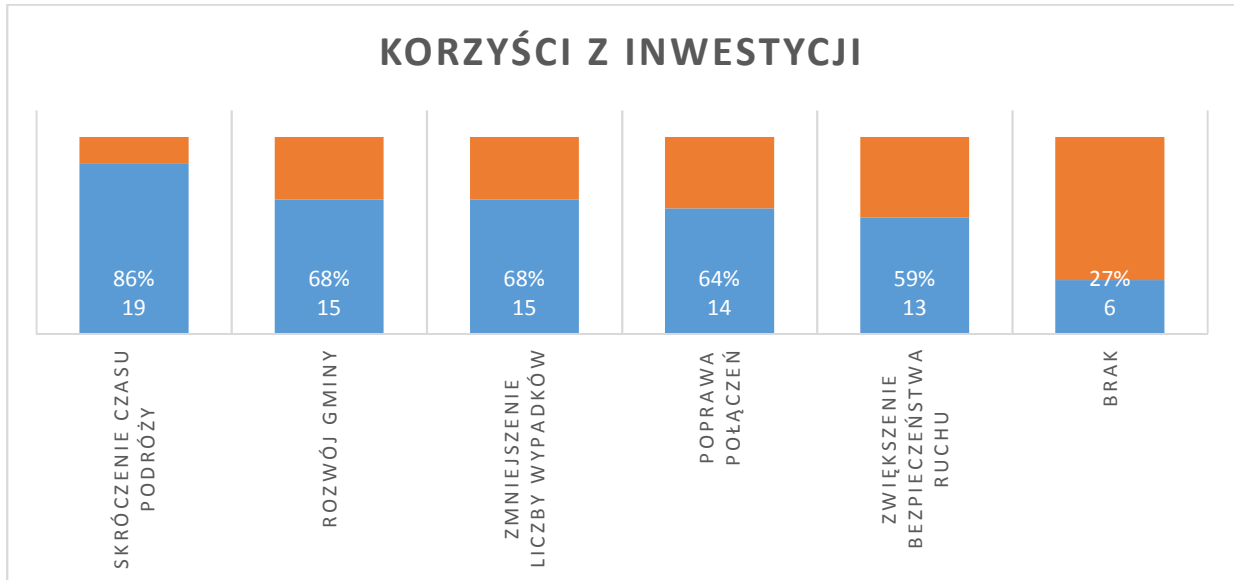
Na pytanie 6, dotyczące wariantu który będzie miał najlepszy wpływ na warunki komunikacyjne w gminie zostało udzielonych 28 odpowiedzi. Połowa ankieterowanych poparła wariant 4, część zgłosiła pewne poprawki które należałoby wykonać. Prawie 40% poparło wariant K2. 14% dopisało opcję, że żaden z proponowanych wariantów nie wpłynie pozytywnie na gminę.



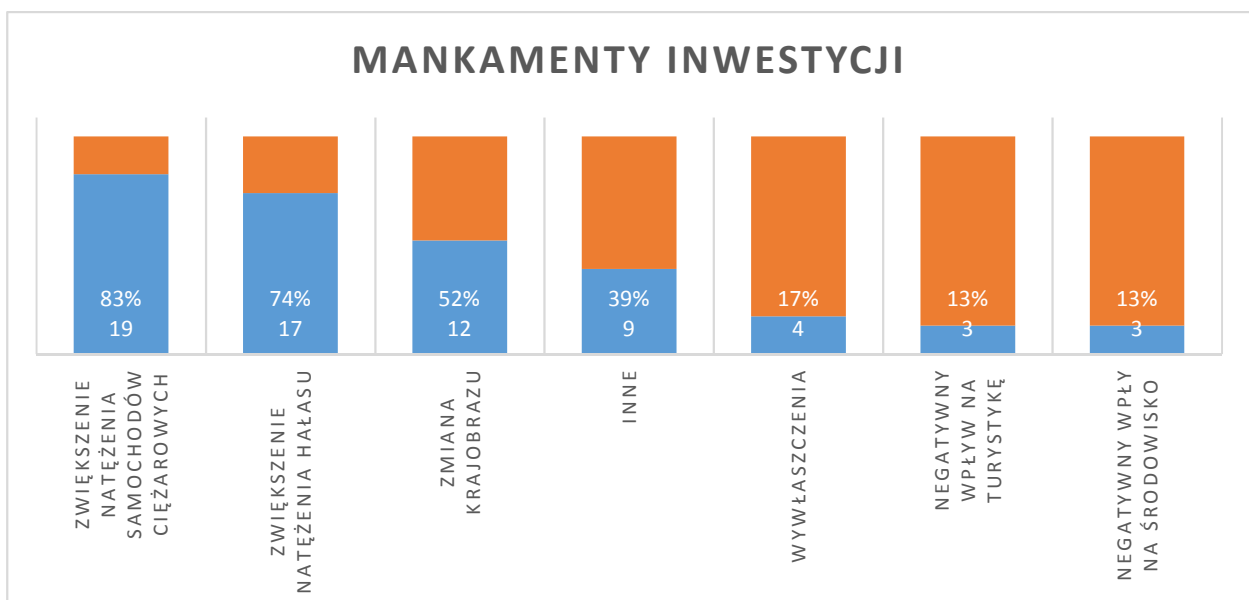
Na pytanie 7 zostało udzielonych 27 odpowiedzi. W odróżnieniu do pytania 6, preferowany jest korytarz K2, a 26% osób stwierdziło, że najlepszym podejściem jest pozostanie przy korytarzu K0.



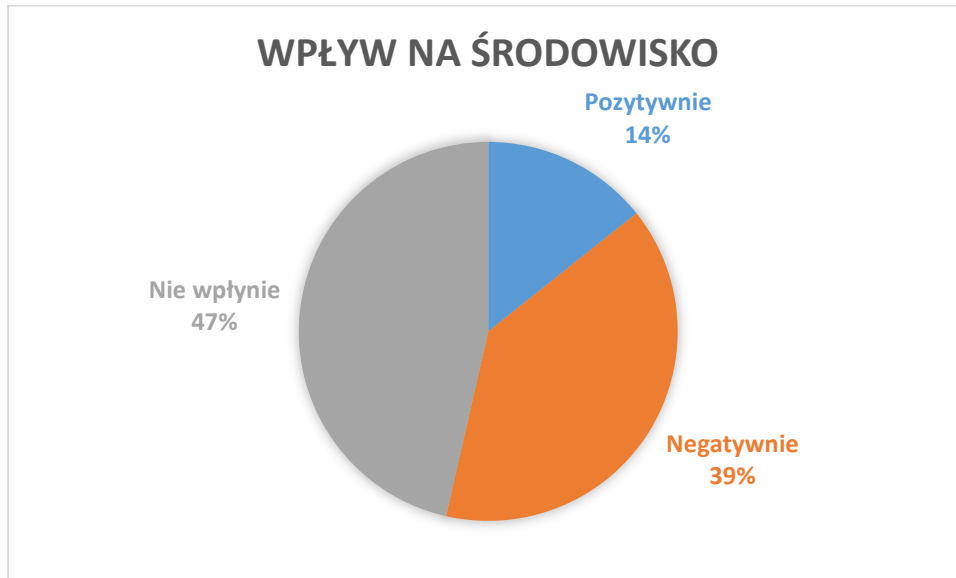
Na pytanie 8 dotyczące korzyści płynących z inwestycji udzielono 22 odpowiedzi, co stanowi 79% wszystkich ankiet. 9 na 10 ankietowanych udzielających odpowiedzi na to pytanie, uznało, że budowa nowej drogi skróci czas podróży. 68% ankietowanych stwierdziło, że inwestycja wpłynie pozytywnie na rozwój gminy i zmniejszenie liczby wypadków. Niewiele mniej osób zaznaczyło, że inwestycja poprawi połączenia w gminie i zwiększy bezpieczeństwo ruchu.



Na pytanie 9 dotyczące mankamentów wynikających z inwestycji udzielono 23 odpowiedzi, co stanowi 82% wszystkich ankiet. 8/10 ankietowanych stwierdziła, że obawia się zwiększonego natężenia hałasu i ruchu samochodów ciężarowych. Połowa ankietowanych za poważny mankament inwestycji uważa zmianę krajobrazu. 39% ankietowanych dopisało inne mankamenty, z których najczęściej wymieniane były przewidywane wywłaszczenia oraz negatywny wpływ na środowisko i turystykę w gminie.



**Na pytanie 11** udzielono 83 odpowiedzi, co stanowi 83% wszystkich ankiet. Większość ankietowanych stwierdziła, że budowa nowej drogi w żaden sposób nie wpłynie na środowisko.



Na pozostałe wątpliwości i pytania zamieszczone w punktach 10 i 12 odpowiedzi, projektant udziela odpowiedzi w drugiej części raportu.