



Zamawiający:

Generalna Dyrekcja Dróg Krajowych i Autostrad

Oddział w Krakowie

31. 542 Kraków, ul Mogilska 25

Wykonawca:

Halcrow Group Sp. z o.o. (CH2M)

Oddział w Polsce

00. 684 Warszawa, ul. Wspólna 47/49



# Przebudowa DK 75 klasy GP na odcinku Brzesko – Nowy Sącz Stadium SK, STEŚ, MDŚU

SPOTKANIE INFORMACYJNE NR 2  
Etap Studium Korytarzowego  
**Październik 2017**

# PLAN PREZENTACJI

1. Wprowadzenie
2. Przebiegi pierwotne „K” i korytarze rekomendowane przez Projektanta (KRP)
3. Ustalenia wstępnego ZOPI
4. Uwagi otrzymane od samorządów i mieszkańców gminy, lub gmin sąsiadujących
5. Przebiegi korytarzy KS na całej trasie
6. Porównanie przebiegu wariantów na terenie gminy
7. Prezentacja przebiegów KS na terenie gminy na ortofotomapach

# Wprowadzenie

# Wprowadzenie – Parametry techniczne

- Klasa drogi – GP – Główna Przyśpieszona
- Prędkość projektowa – 80 km/h (70 km/h)
- Długość w istniejącym przebiegu ok. 50 km
- Dostępność do DK75 realizowana poprzez skrzyżowania (ew. pojedyncze węzły) z jednoczesnym wskazaniem do całkowitego wyeliminowania zjazdów
- **Przekrój poprzeczny: 2x2**
- Dopuszczalne obciążenia nawierzchni: 115kN/oś
- Kategoria ruchu: KR 5.

# STUDIUM KORYTARZOWE

**STUDIUM KORYTARZOWE (SK)**– to podstawowy dokument projektowy, przedstawiający nowe drogowe zamierzenie inwestycyjne, określający lokalizację pasa (korytarza) terenu pod drogę, z uwzględnieniem regionalnych i lokalnych uwarunkowań:

-geograficznych

-społecznych

-środowiskowych

**SK** służy wstępnej ocenie sensowności inwestycji i jest dokumentem **ZA** lub **PRZECIW** jego dalszego uszczegółowienia.

# PRZEDMIOT OPRACOWANIA

- **OPRACOWANIE DOKUMENTACJI PROJEKTOWEJ DLA SK**

- ✓ Wskazanie lokalizacji ok. 50 km odcinka Drogi Krajowej nr 75 po nowym lub/i istniejącym śladzie,
- ✓ Wskazanie lokalizacji skrzyżowań dla nowych przebiegów
- ✓ Wskazanie lokalizacji obiektów inżynierskich w tym tuneli,
- ✓ Analiza kosztów, porównanie korytarzy

- ✓ **OPRACOWANIE DOKUMENTACJI PROJEKTOWEJ DLA STES**

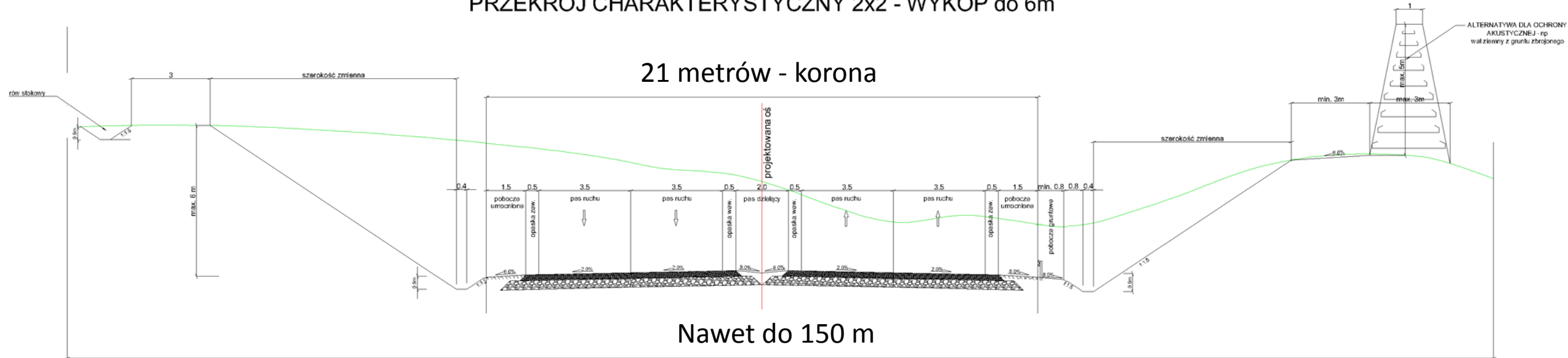
- ✓ Wskazanie lokalizacji dróg do obsługi terenów przyległych do wszystkich rekomendowanych korytarzy,
- ✓ Wskazanie propozycja odwodnienia projektowanego układu komunikacyjnego,
- ✓ Wskazanie lokalizacji urządzeń ochrony środowiska (np. ekrany, przejścia dla zwierząt) i wyposażenia drogi, ITS, kanałów technologicznych,
- ✓ Wskazanie lokalizacji urządzeń bezpieczeństwa ruchu drogowego, w tym Systemu Zarządzania Ruchem,
- ✓ Wskazanie lokalizacji oświetlenia drogowego i przebudowa kolidującej infrastruktury technicznej,
- ✓ Wskazanie do likwidacji przejazdów kolejowych w poziomie szyn spowodowana budową drogi oraz wskazanie rozwiązań połączeń komunikacyjnych spowodowanych likwidacją przejazdów,
- ✓ <sup>6</sup> Wskazanie możliwych powiązań komunikacji publicznej, transportu intermodalnego, a także ciągów pieszych, rowerowych i turystycznych

# PRZEKRÓJ

## PRZEKRÓJ CHARAKTERYSTYCZNY 2x2 - WYKOP do 6m

21 metrów - korona

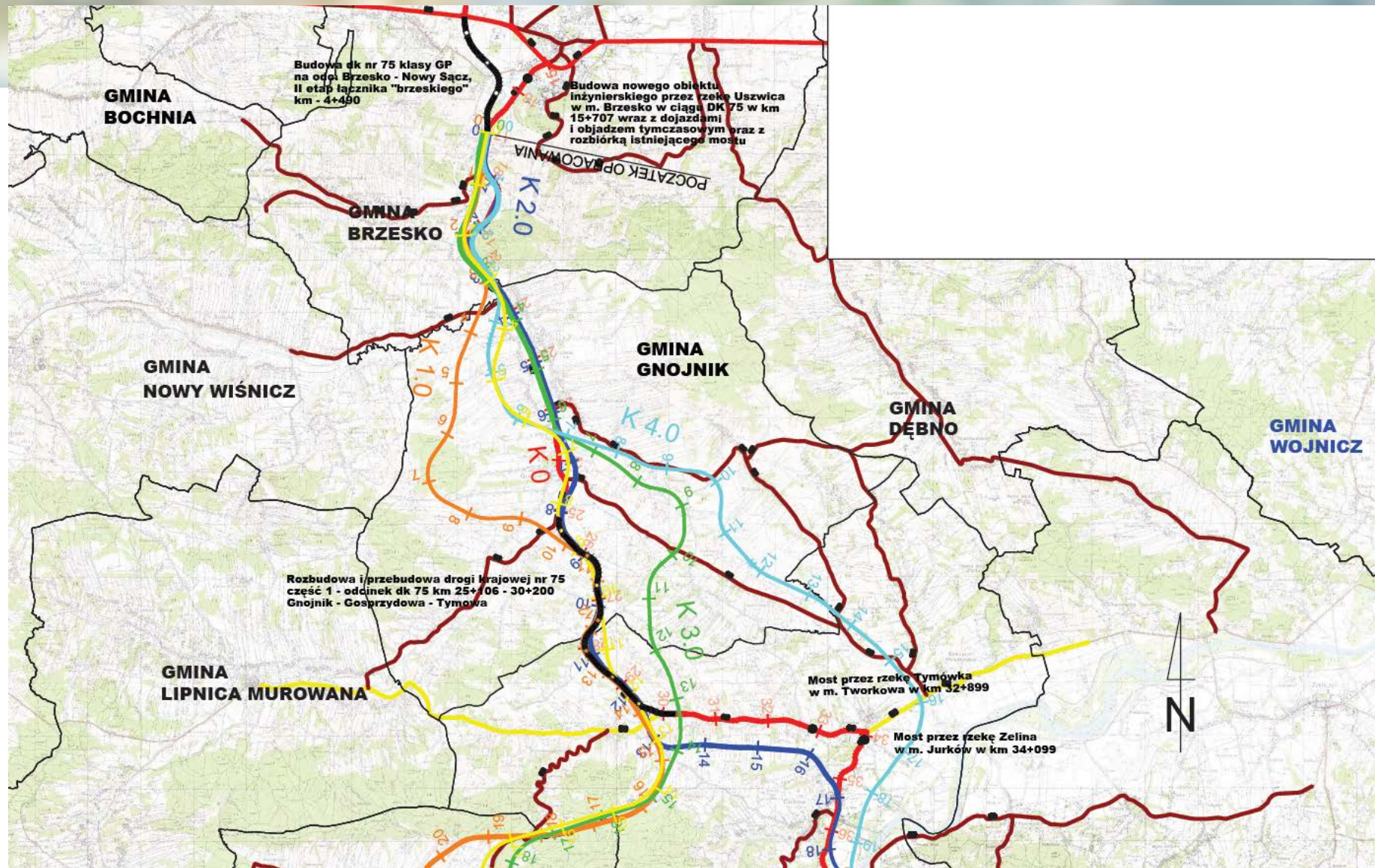
Nawet do 150 m



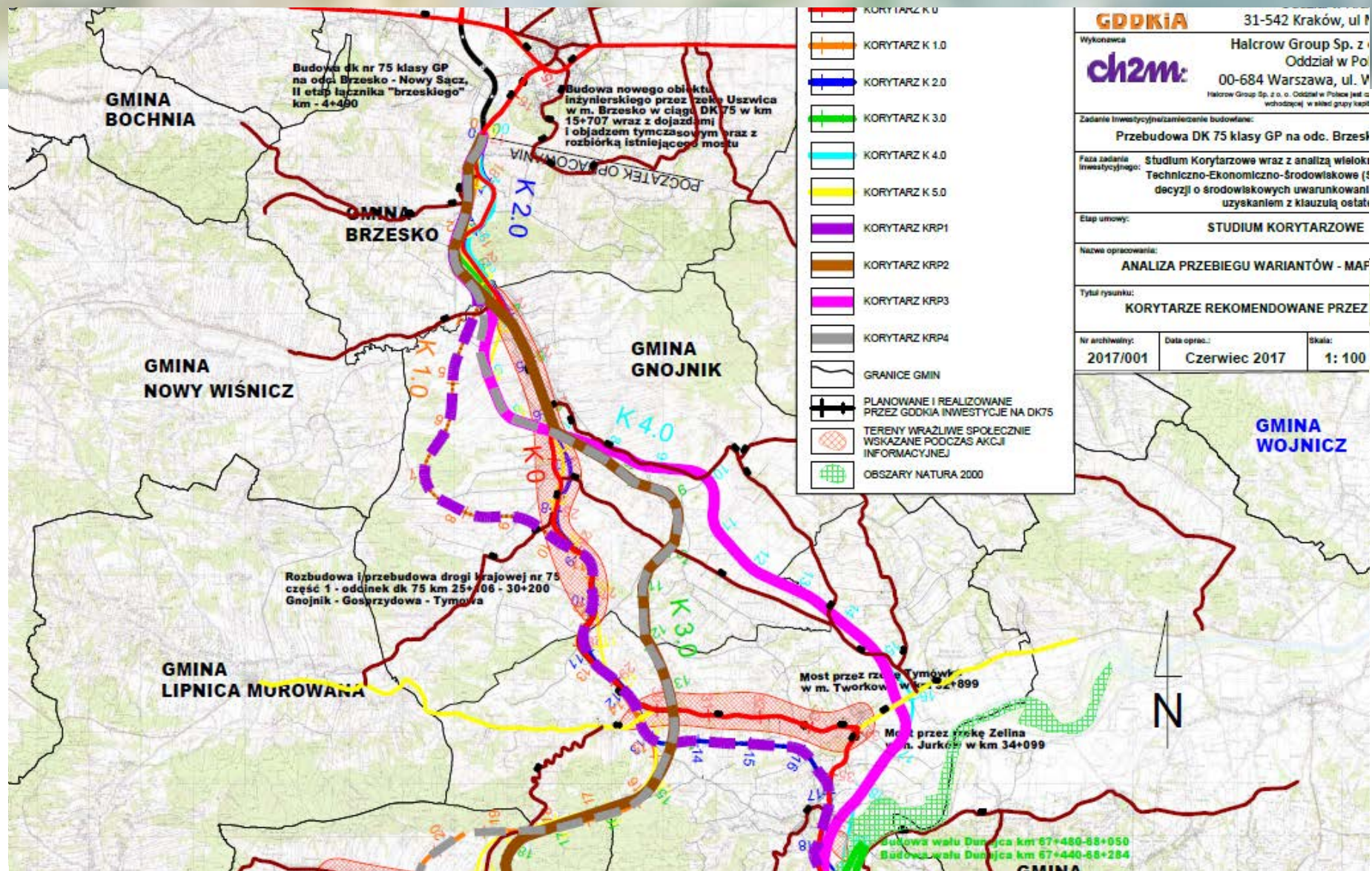
Przebiegi wyjściowe a przebiegi rekomendowane



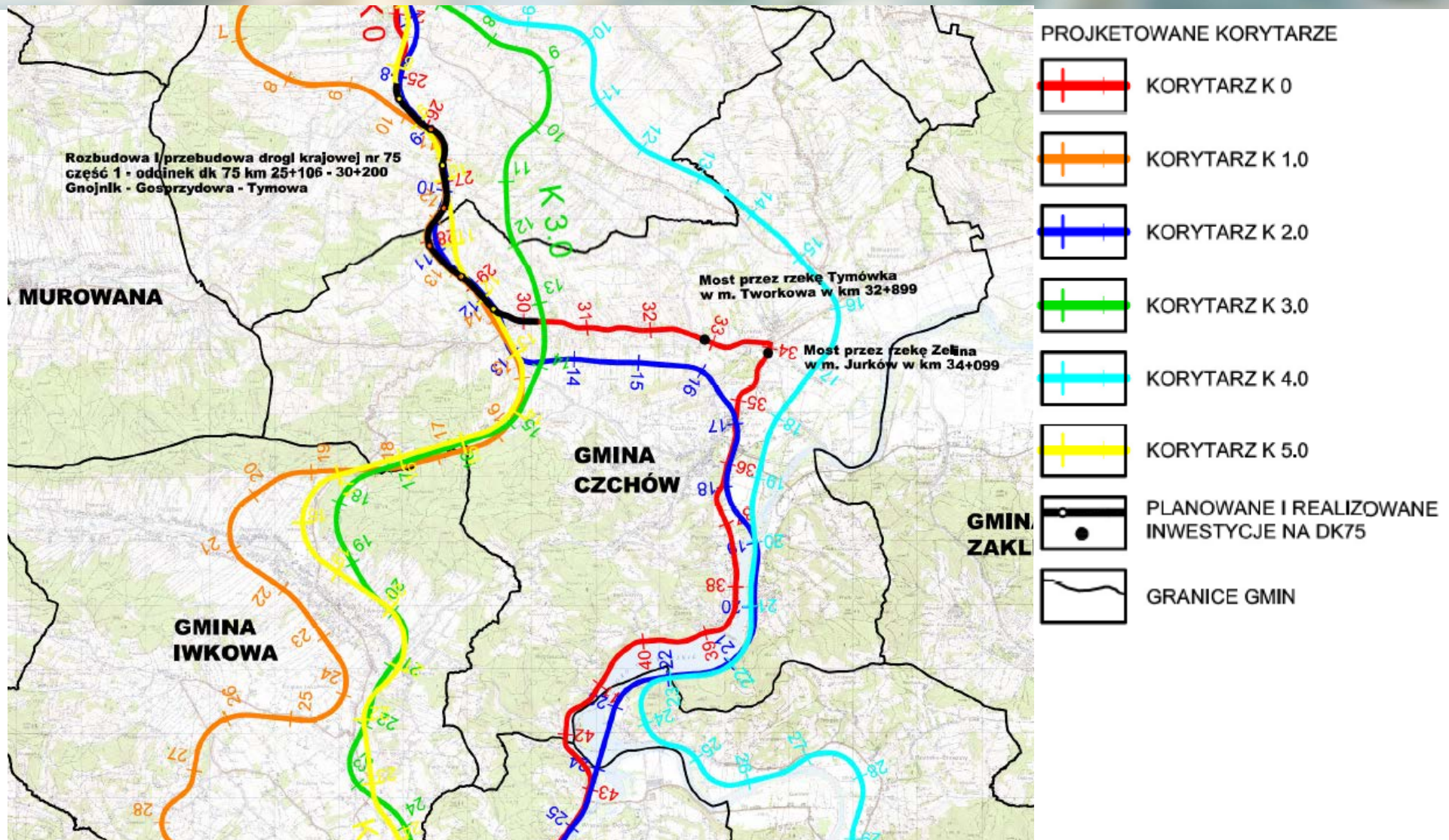
# Przebiegi wyjściowe przedstawione na poprzednim spotkaniu



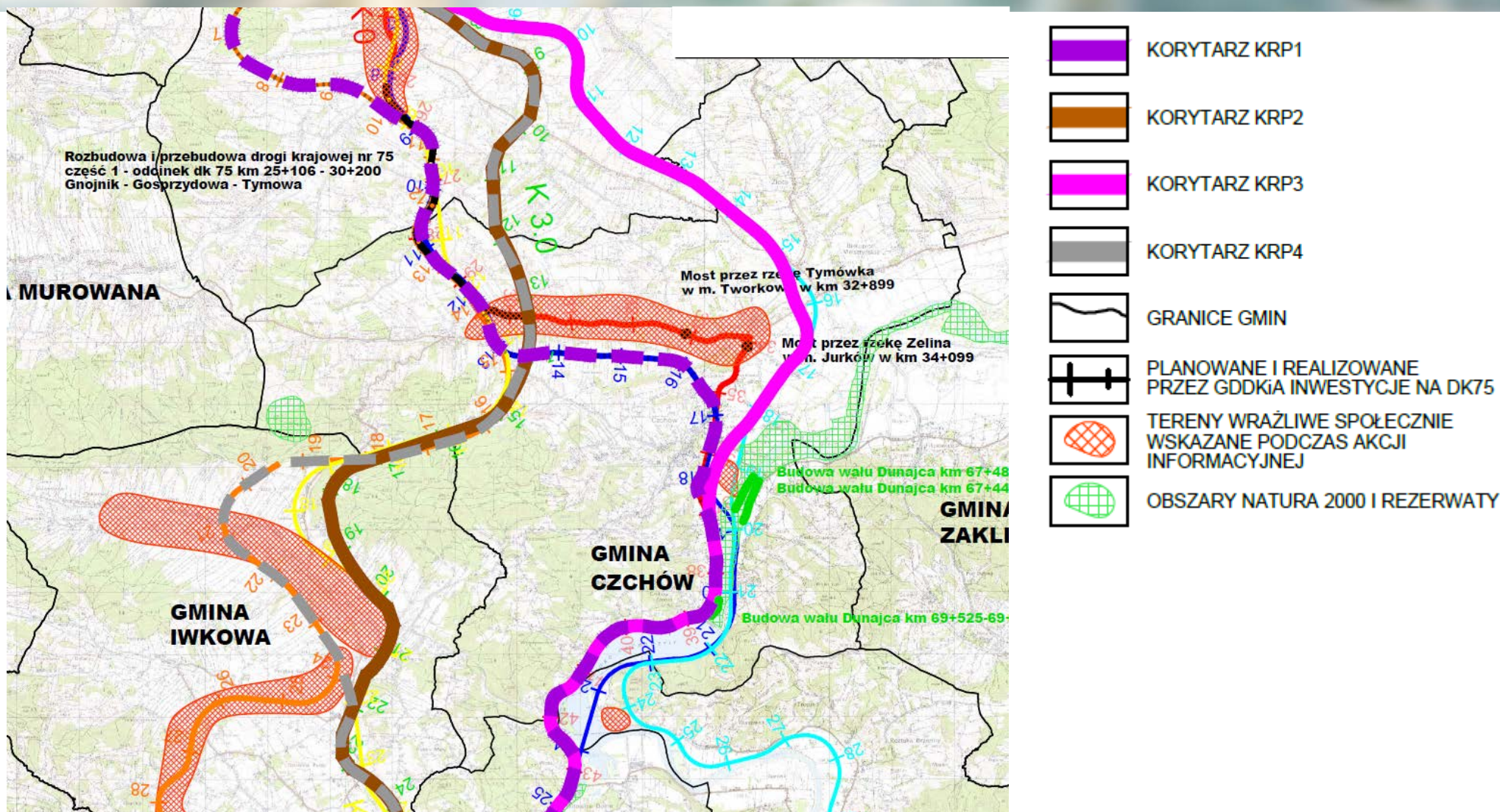
# Przebiegi KRP – Rekomendowane przez projektanta



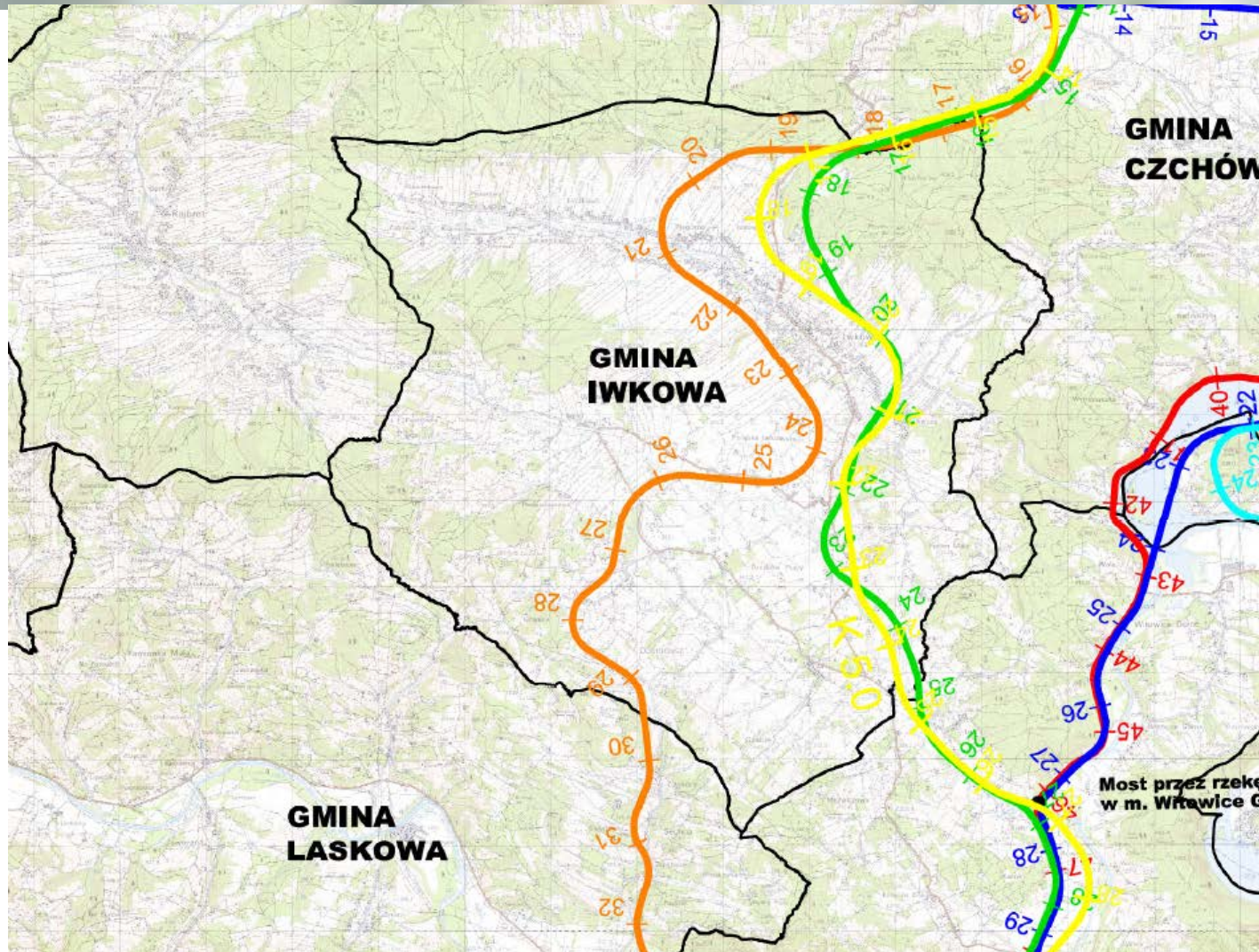
# Przebiegi wyjściowe przedstawione na poprzednim spotkaniu











# Przebiegi KRP – Rekomendowane przez projektanta



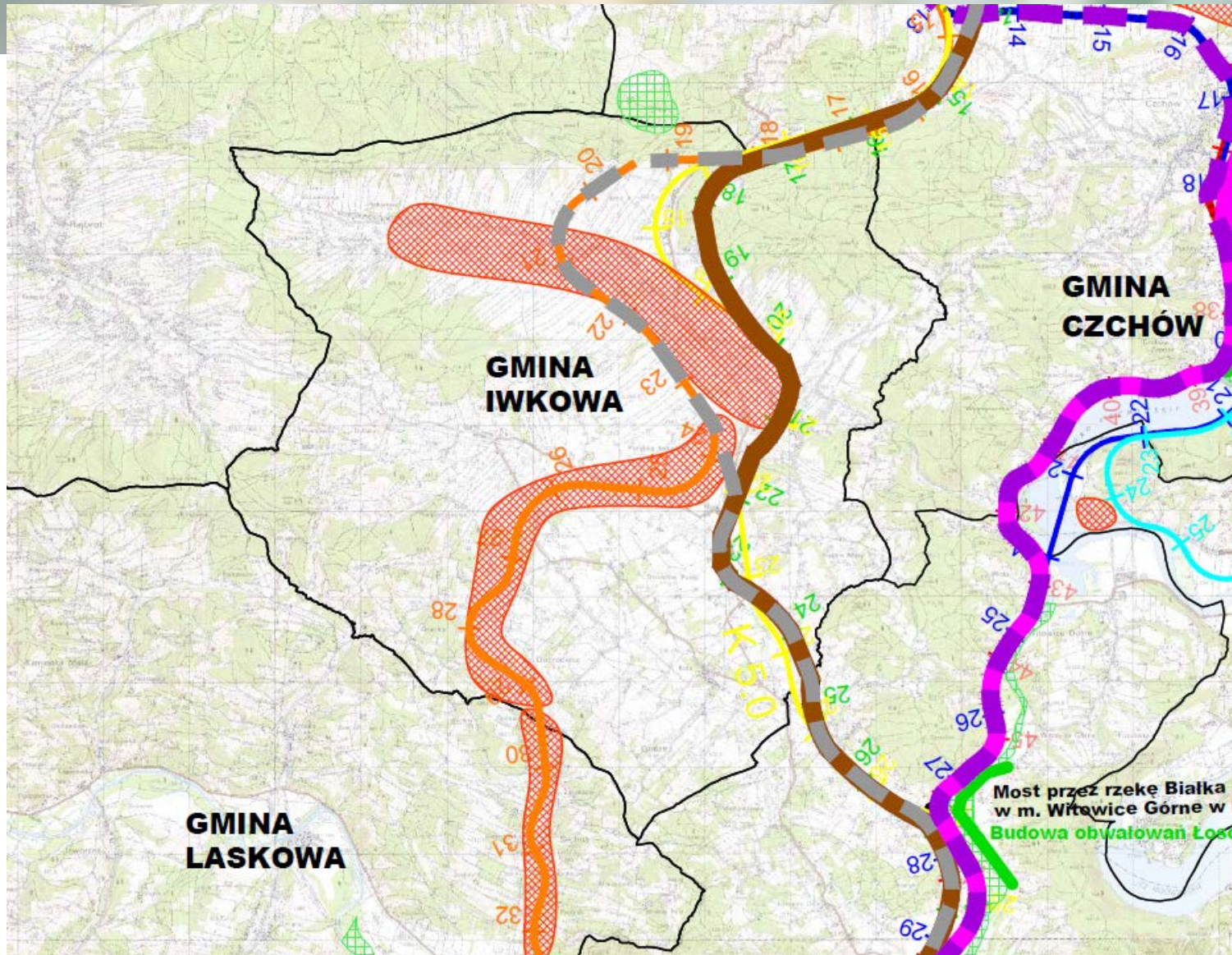
# Przebiegi wyjściowe przedstawione na poprzednim spotkaniu



## PROJKTOWANE KORYTARZE

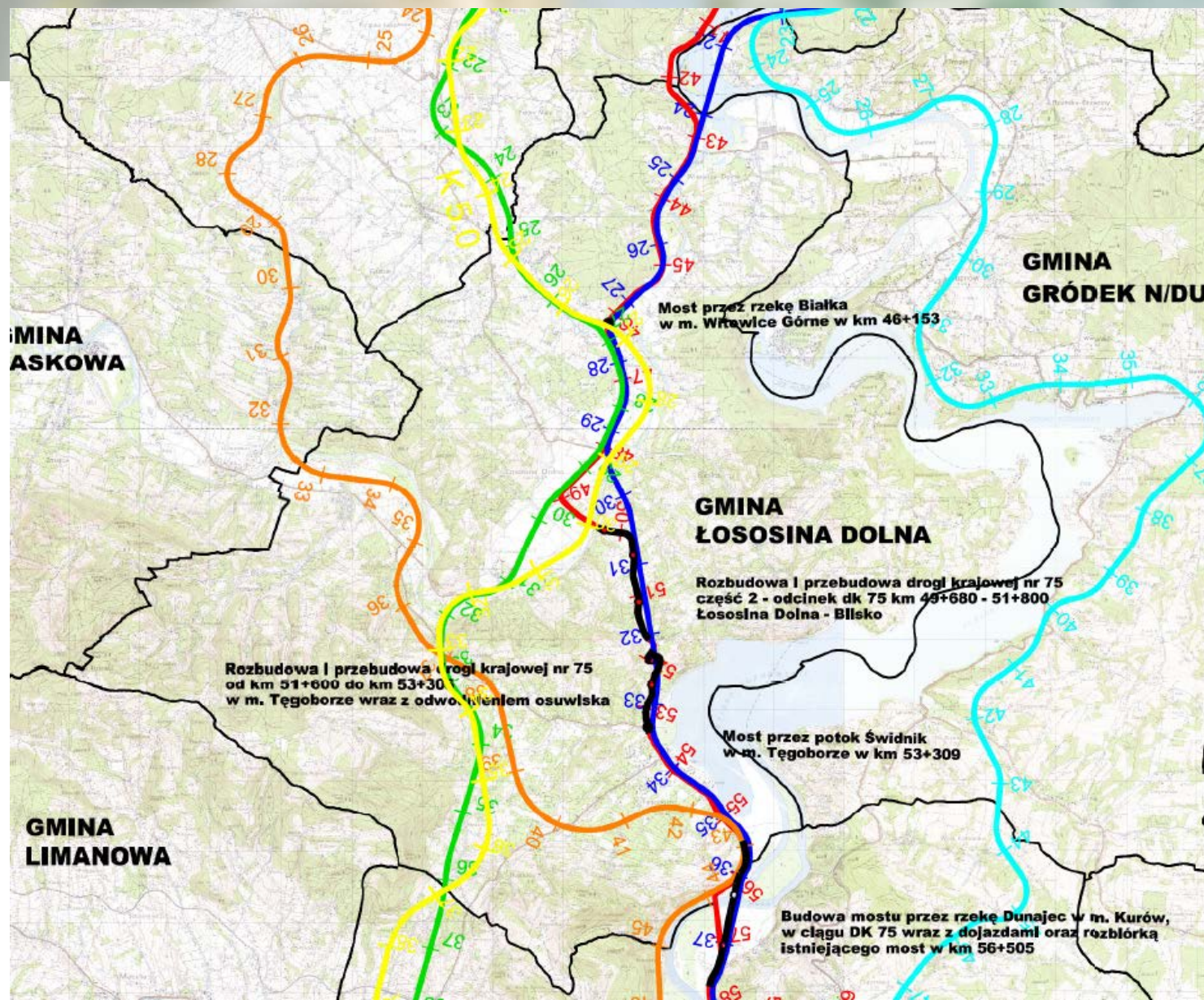
-  KORYTARZ K 0.0
-  KORYTARZ K 1.0
-  KORYTARZ K 2.0
-  KORYTARZ K 3.0
-  KORYTARZ K 4.0
-  KORYTARZ K 5.0
-  PLANOWANE I REALIZOWANE INWESTYCJE NA DK75
-  GRANICE GMIN

# Przebiegi KRP – Rekomendowane przez projektanta









-  KORYTARZ KRP1
-  KORYTARZ KRP2
-  KORYTARZ KRP3
-  KORYTARZ KRP4
-  GRANICE GMIN
-  PLANOWANE I REALIZOWANE PRZEZ GDDKiA INWESTYCJE NA DK75
-  TERENY WRAŻLIWE SPOŁECZNIE WSKAZANE PODCZAS AKCJI INFORMACYJNEJ
-  OBSZARY NATURA 2000 I REZERWATY

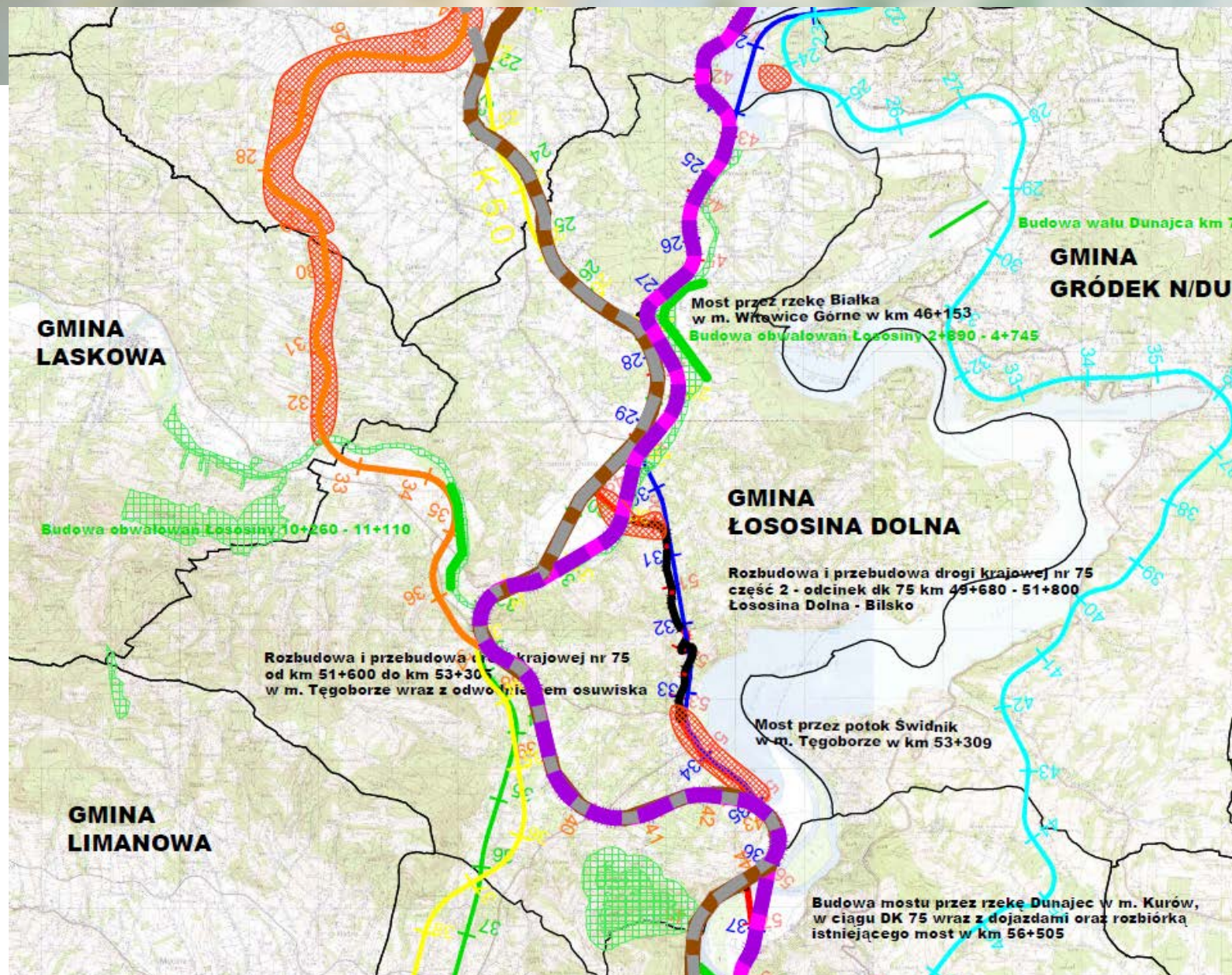
# Przebiegi wyjściowe przedstawione na poprzednim spotkaniu



## PROJKTOWANE KORYTARZE

-  KORYTARZ K 0
-  KORYTARZ K 1.0
-  KORYTARZ K 2.0
-  KORYTARZ K 3.0
-  KORYTARZ K 4.0
-  KORYTARZ K 5.0
-  PLANOWANE I REALIZOWANE INWESTYCJE NA DK75
-  GRANICE GMIN

# Przebiegi KRP – Rekomendowane przez projektanta



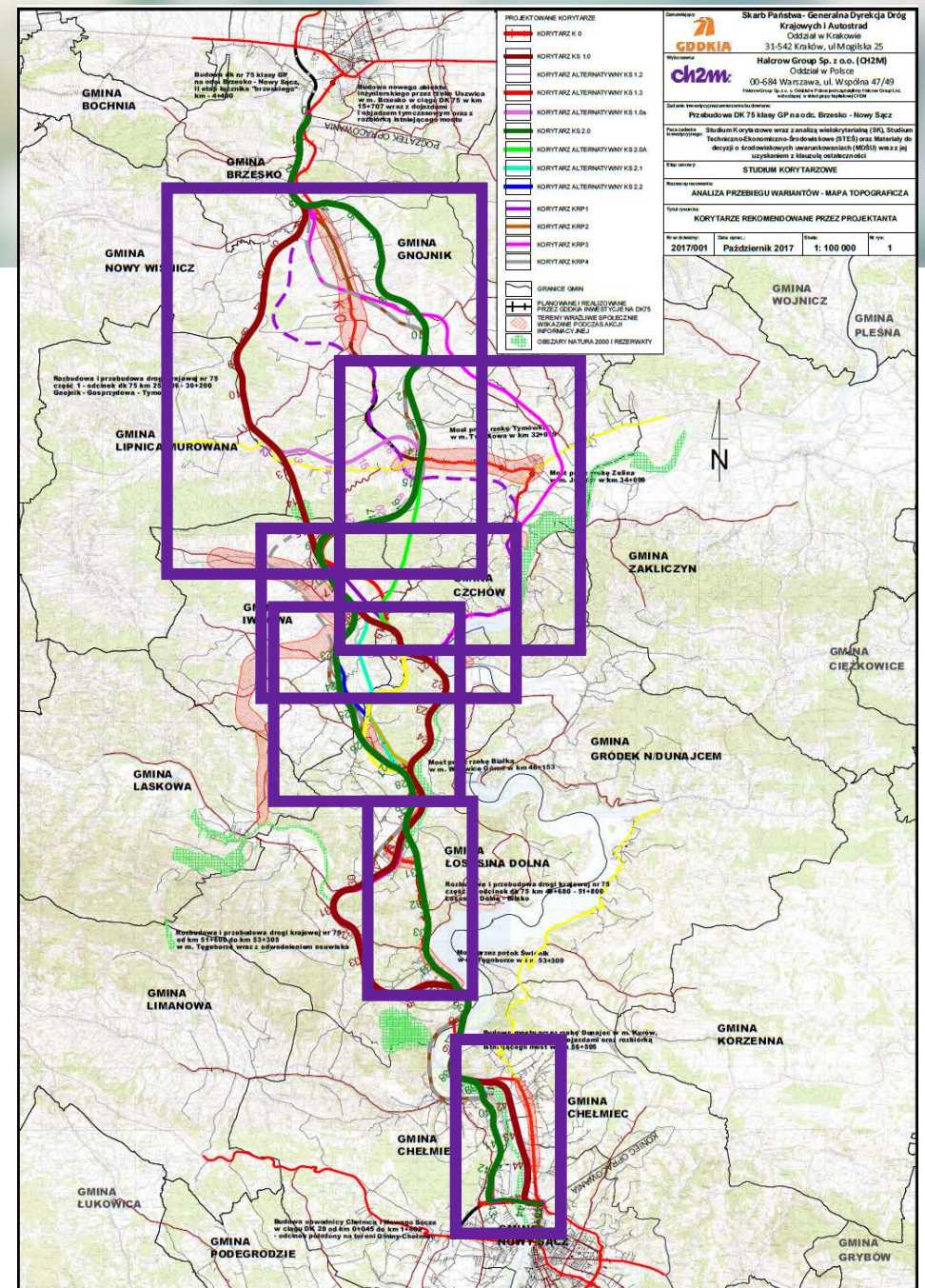
-  KORYTARZ KRP1
-  KORYTARZ KRP2
-  KORYTARZ KRP3
-  KORYTARZ KRP4
-  GRANICE GMIN
-  PLANOWANE I REALIZOWANE PRZEZ GDDKiA INWESTYCJE NA DK75
-  TERENY WRAŻLIWE SPOŁECZNIE WSKAZANE PODCZAS AKCJI INFORMACYJNEJ NR 1
-  OBSZARY NATURA 2000 I REZERWATY



# Ustalenia wstępnego ZOPi (Zespołu Opiniowania Projektów Inwestycyjnych)

# Zakres zmian po wstępnym ZOPi

- Zmiana przekroju na 2x2 na całości trasy
- Zmiana przebiegu na terenie gminy Gnojnik na powstały w oparciu o przebiegi przesłane przez samorząd gminy z poparciem mieszkańców
- Rezygnacja z przebiegów w pobliżu Jurkowa z powodów punktów poboru wody oraz ominięcie odcinków z ograniczoną prędkością
- Wykorzystanie obszaru w okolicach miejscowości Wytrzyszczka w celu ograniczenia liczby konfliktów społecznych w gminie Iwkowa
- Korekty korytarzy w rejonie m. Łęki, Porąbka Iwkowska i Kąty
- Tunel pod górą świętego Justa wraz z optymalizacją jego długości i przebiegu
- Dwa przebiegi w Gminie Chełmiec po obu stronach rzeki Dunajec

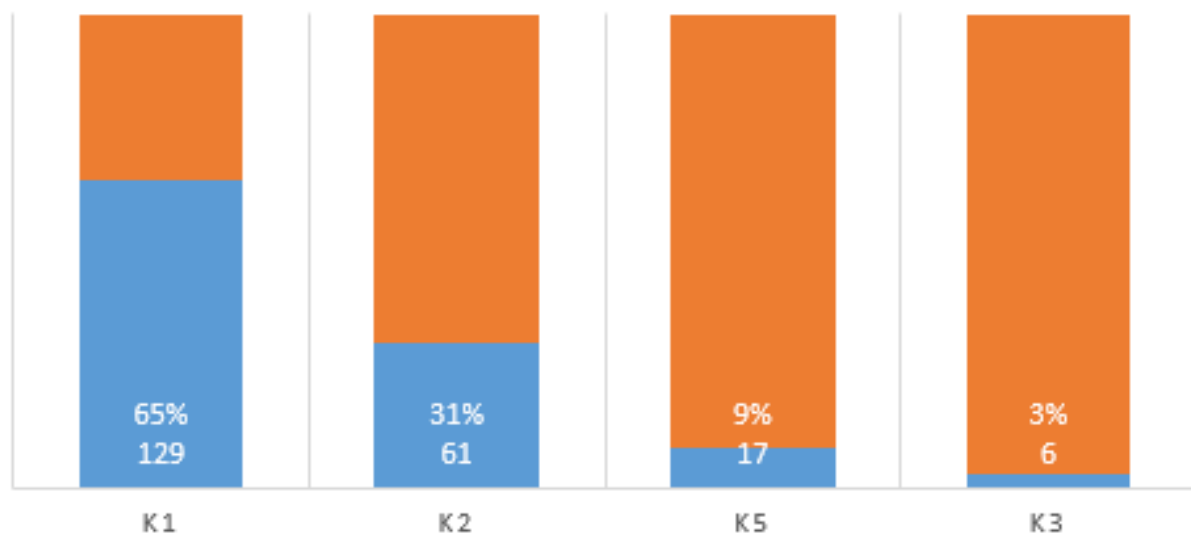


# UWAGI OD SAMORZĄDÓW I MIESZKAŃCÓW GMINA ŁOSOSINA

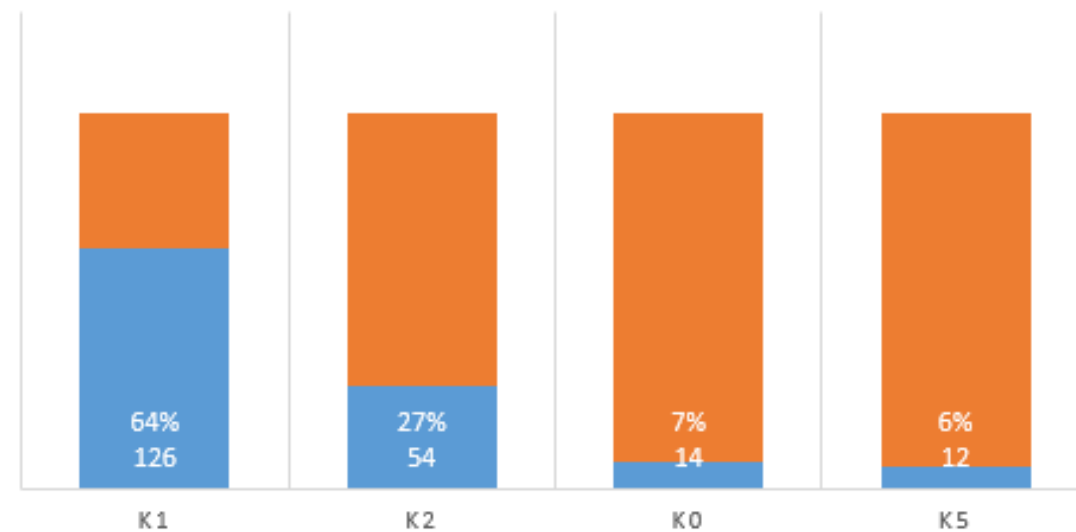
# Petycje mieszkańców i opinie samorządu z gminy Łososina Dolna

## Wyniki ankiet

### KTÓRY Z WARIANTÓW POPRAWI WARUNKI W GMINIE

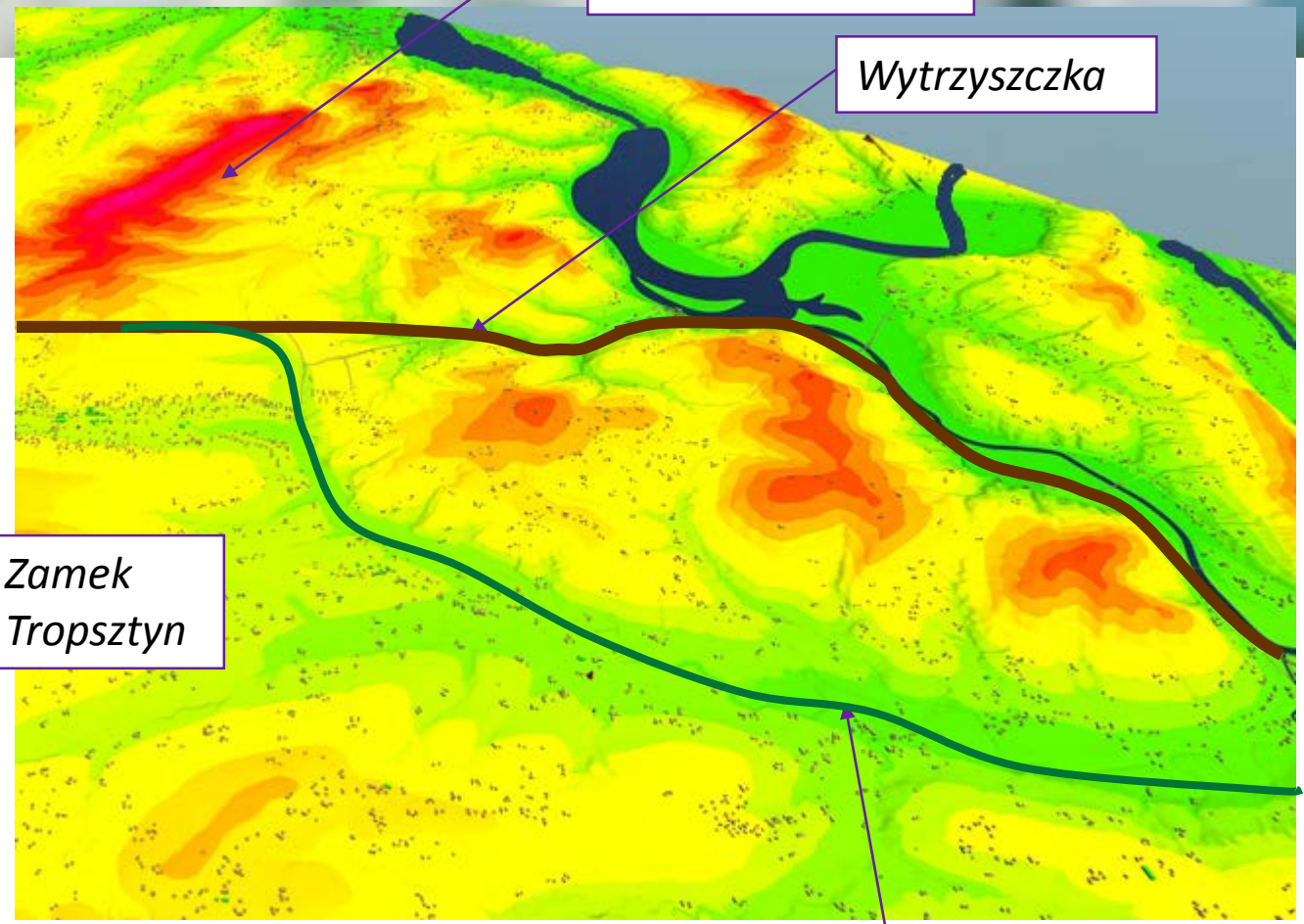
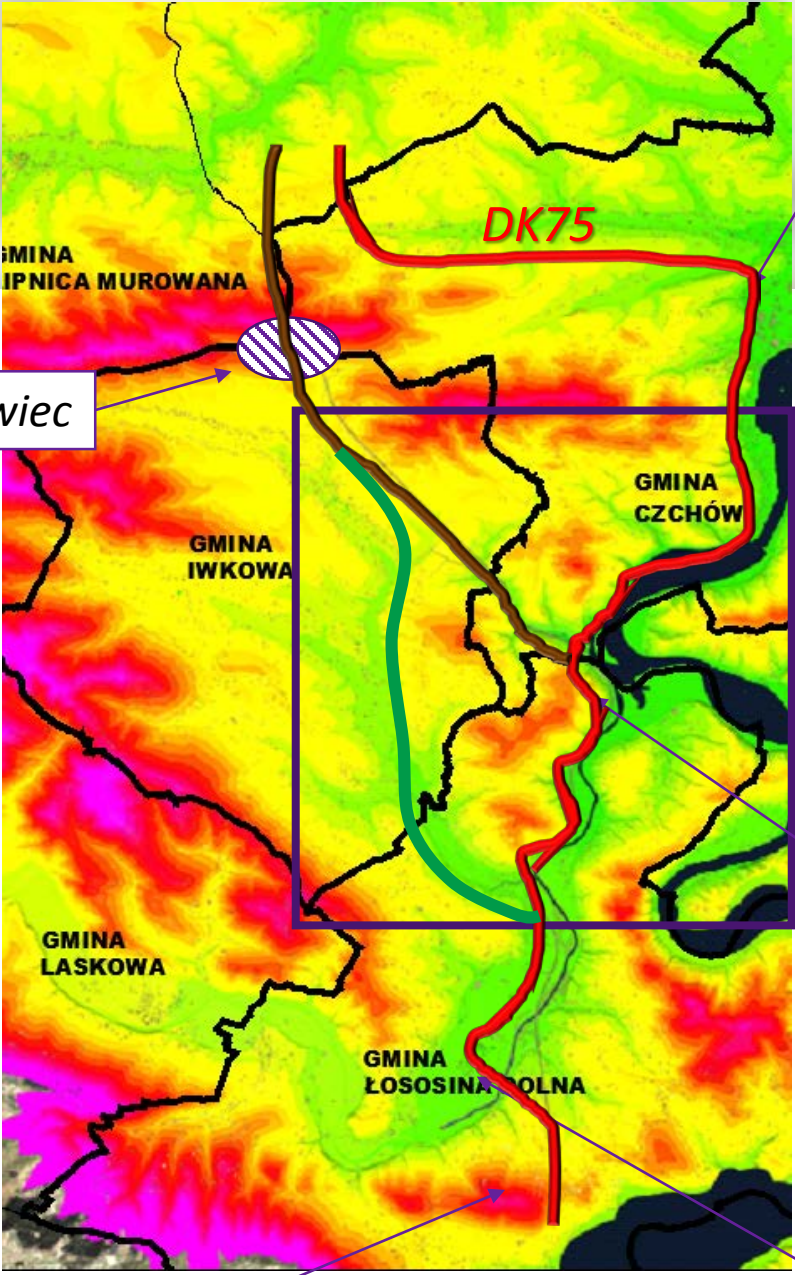


### NAJKORZYSTNIEJSZY WARIANT



## Petycje mieszkańców i opinie samorządu z gminy Łososina Dolna

Nadawca	Data	Czego dotyczy?
Samorząd	25/04/17	Poparcie przebiegu z tunelem, z modyfikacjami w obszarze Tęgoborzy i Ominięciem miejscowości Równia po pasie terenu między miejscowością a rzeką Łososiną.
Mieszkańcy Łososiny i Bilka	25/04/17	Protest przeciwko budowie drogi w starym korytarzu, propozycja całkiem nowego rozwiązania, większość ankiet popierających wariant K1 a przeciwko wariantowi tunelowemu
Samorząd	14/07/17	Ponowne poparcie wariantu tunelowego z modyfikacjami
Mieszkańcy Łęk	25/07/25	Protest przeciwko wariantom przez miejscowość Łęki
Mieszkańcy Łososiny i Bilka	11/08/17	Protest przeciwko budowie tunelu, modyfikacje przebiegów nietunelowych



Rezerwat Bukowiec

Jurków

Obszar analizy w gminie Czchów

Wytrzyszczka

Zamek Tropsztyn

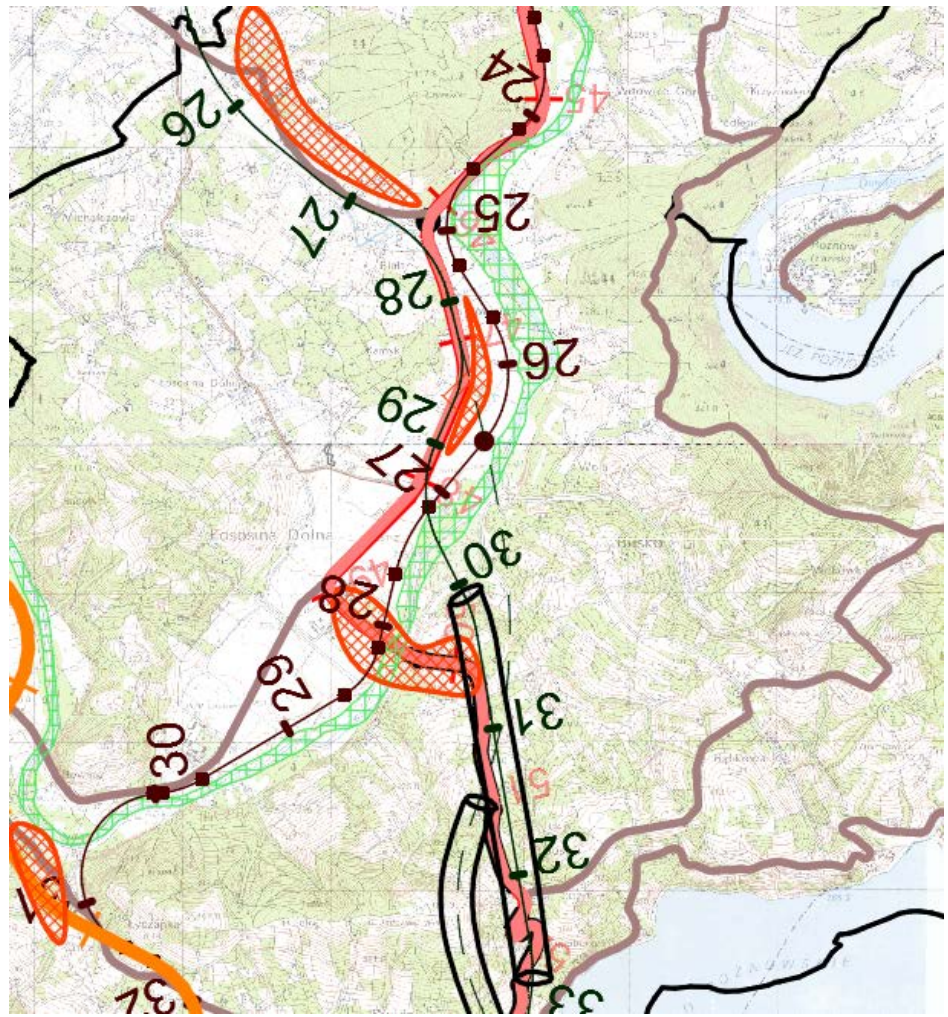
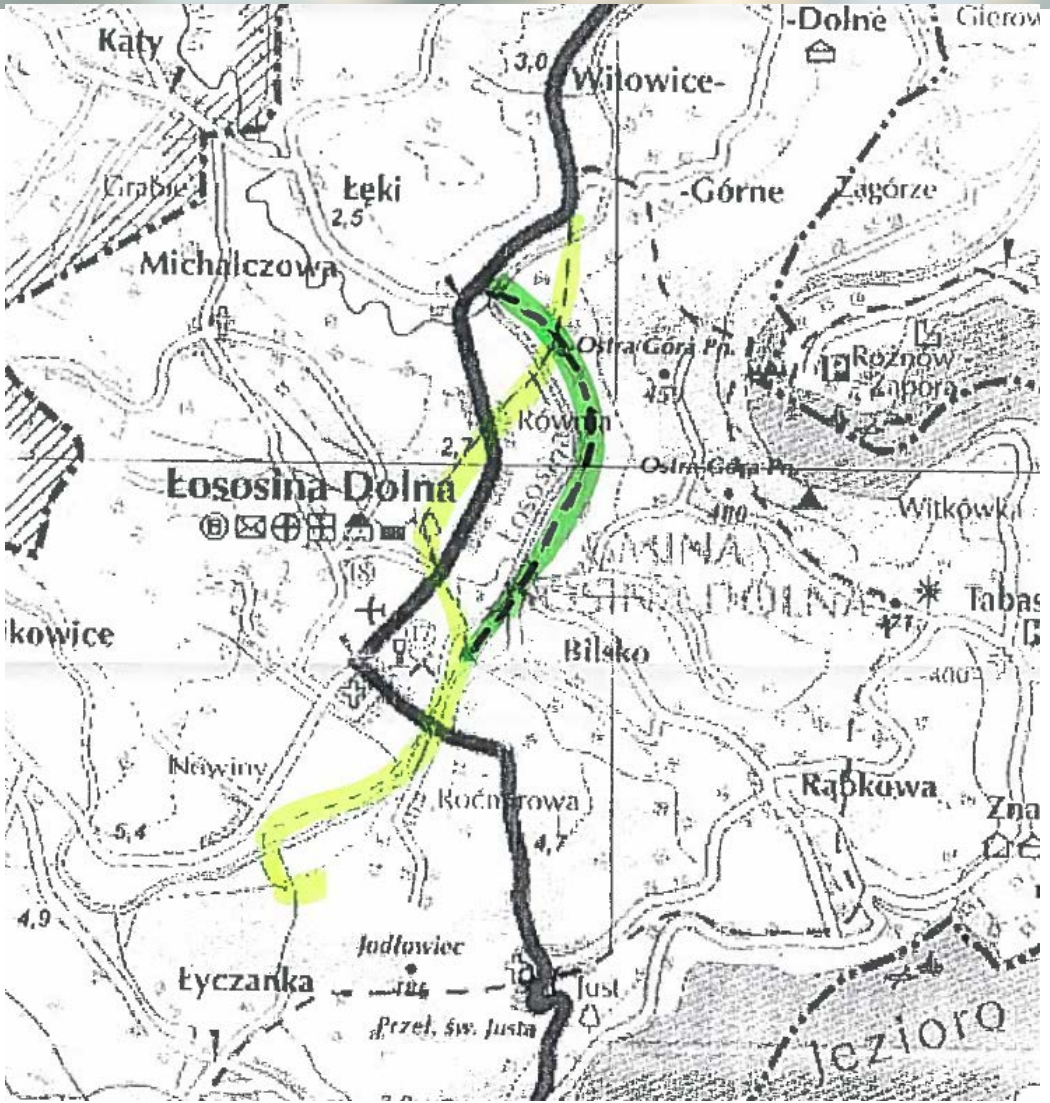
Góra Just

Łososina Dolna

Obszar analizy „Łęki”

# Petycje mieszkańców i opinie samorządu z gminy Łososina

## Propozycja przebiegów





Most do m. Bilsko (Wola)

Delikatesy Centrum

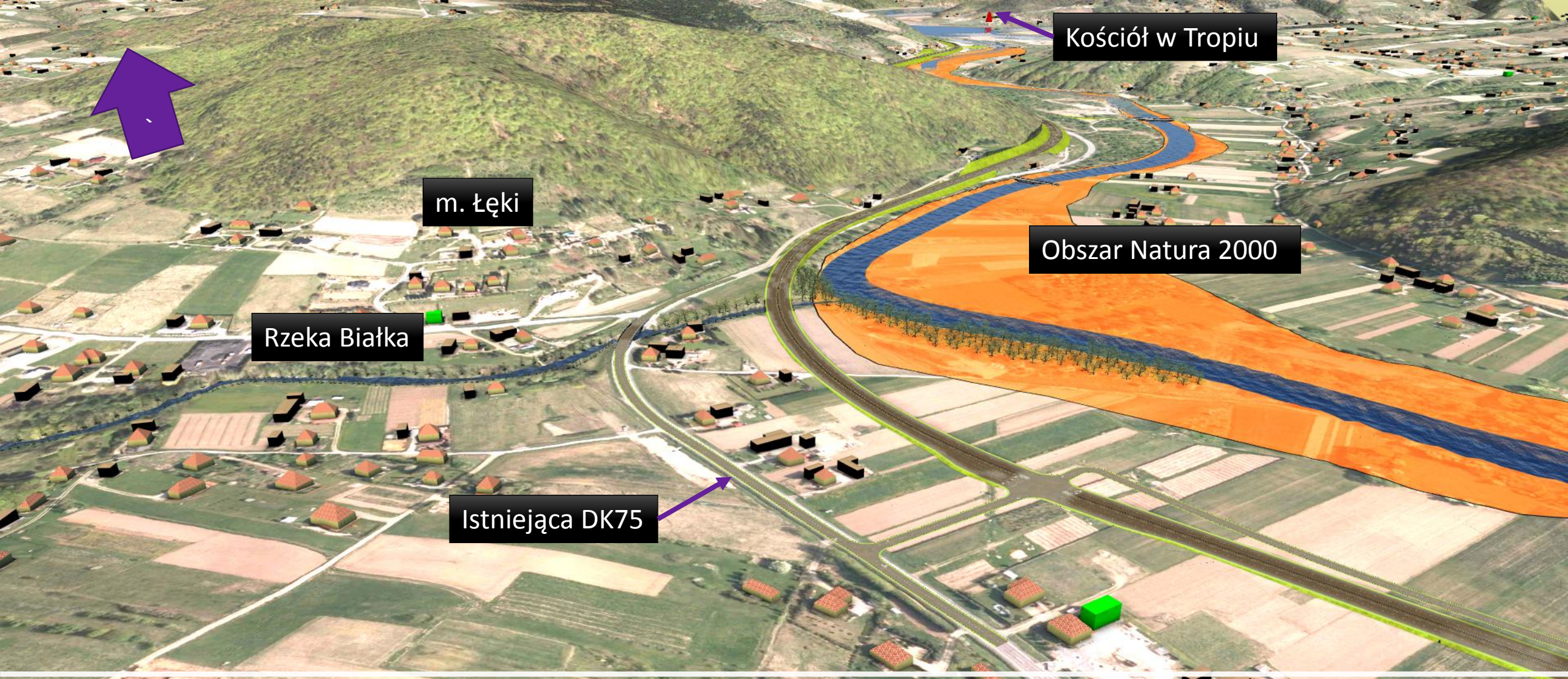
Sklep Markowe Specjały

Przystanek PKS

## Przebieg KS1 wzdłuż rzeki Łososina

Przedstawione wizualizacje nie są ostateczne, stanowią jedynie materiał poglądowy dla przedstawienia lokalizacji proponowanych przebiegów





Rzeka Białka

m. Łęki

Kościół w Tropiu

Obszar Natura 2000

Istniejąca DK75

# Przekroczenie rzeki Białka – KS1

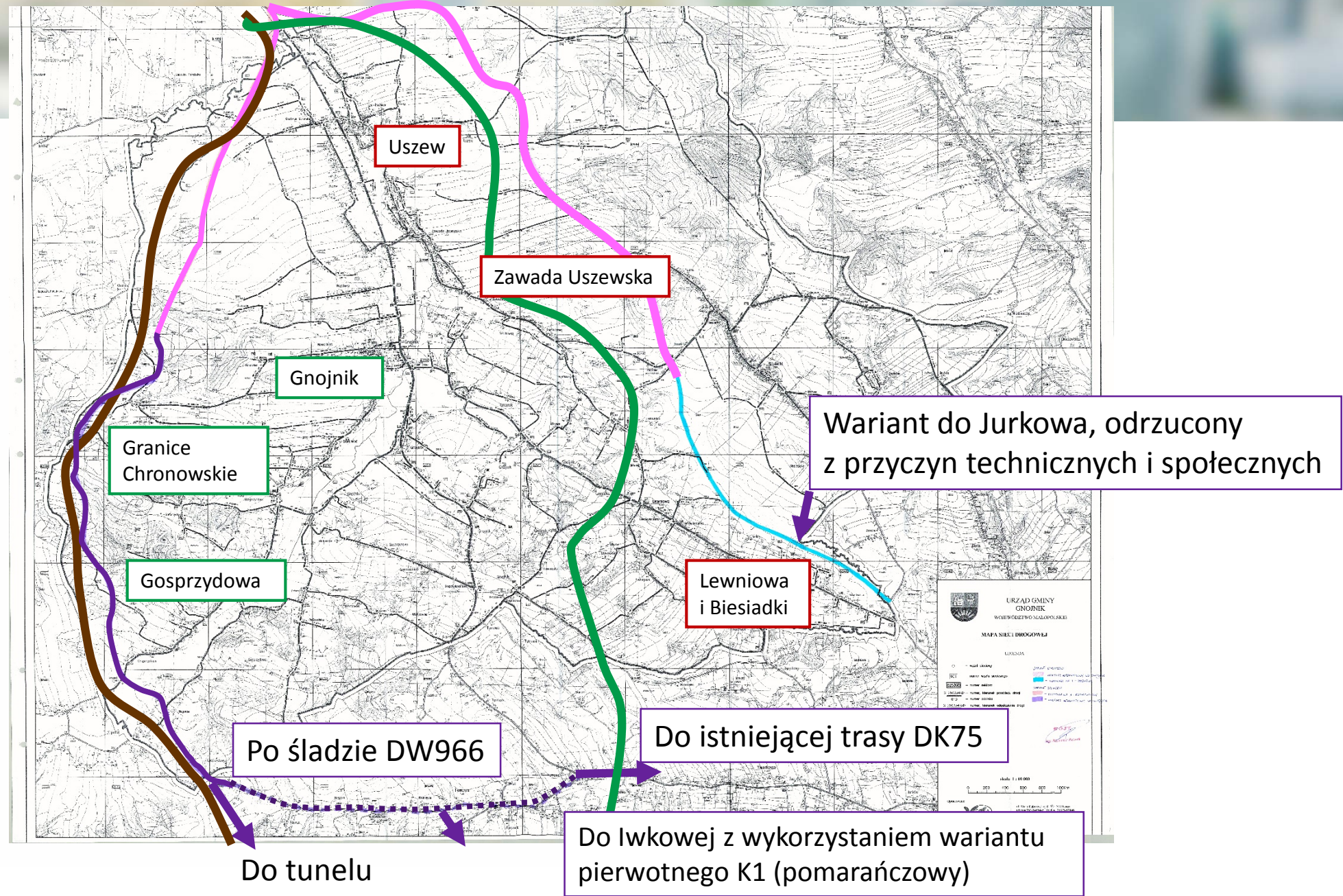
Przedstawione wizualizacje nie są ostateczne, stanowią jedynie materiał poglądowy dla przedstawienia lokalizacji proponowanych przebiegów

# UWAGI OD SAMORZĄDÓW I MIESZKAŃCÓW GMINA GNOJNIK

## Petycje mieszkańców i opinie samorządu z gminy Gnojnik

Nadawca	Data	Czego dotyczy?
Samorząd wraz z opinią mieszkańców	04/05/17	<p>Negatywna opinia korytarzy projektanta wraz z propozycją dwóch wariantów. Poparta listami poparcia z następujących organizacji samorządowych:</p> <p><b>Zebrania Wiejskie w miejscowościach:</b></p> <ul style="list-style-type: none"><li>• Uszew – Wariant Zachodni</li><li>• Zawada Uszewska – Zachodni, ewentualnie wschodni</li><li>• Gnojnik – Wariant Wschodni</li><li>• Gosprzydowa – Wariant Wschodni</li><li>• Biesiadki i Lewniowa – Wariant Wschodni tylko w propozycji Wójta lub wariant Zachodni</li></ul> <p><b>Rady Sołeckie wsi:</b></p> <ul style="list-style-type: none"><li>• Zawada Uszewska – Pozytywnie K1, negatywnie K4</li><li>• Gnojnik – Pozytywnie K4, negatywnie K1</li></ul> <p><b>Inne:</b></p> <ul style="list-style-type: none"><li>• Młodzieżowa rada Gminy Gnojnik – Pozytywnie Zachodni, ewentualnie wschodni</li><li>• Mieszkańcy Granic Chronowskich, Potoczków oraz Starej Wsi – Przeciw wariantom K1 oraz Zachodniemu, za wariantem K3 oraz K4</li></ul>
Samorząd	14/09/17	Wystąpienie o udzielenie informacji na temat postępu w pracach

# Petycje mieszkańców i opinie samorządu z gminy Gnojnik



# UWAGI OD SAMORZĄDÓW I MIESZKAŃCÓW GMINA CZCHÓW

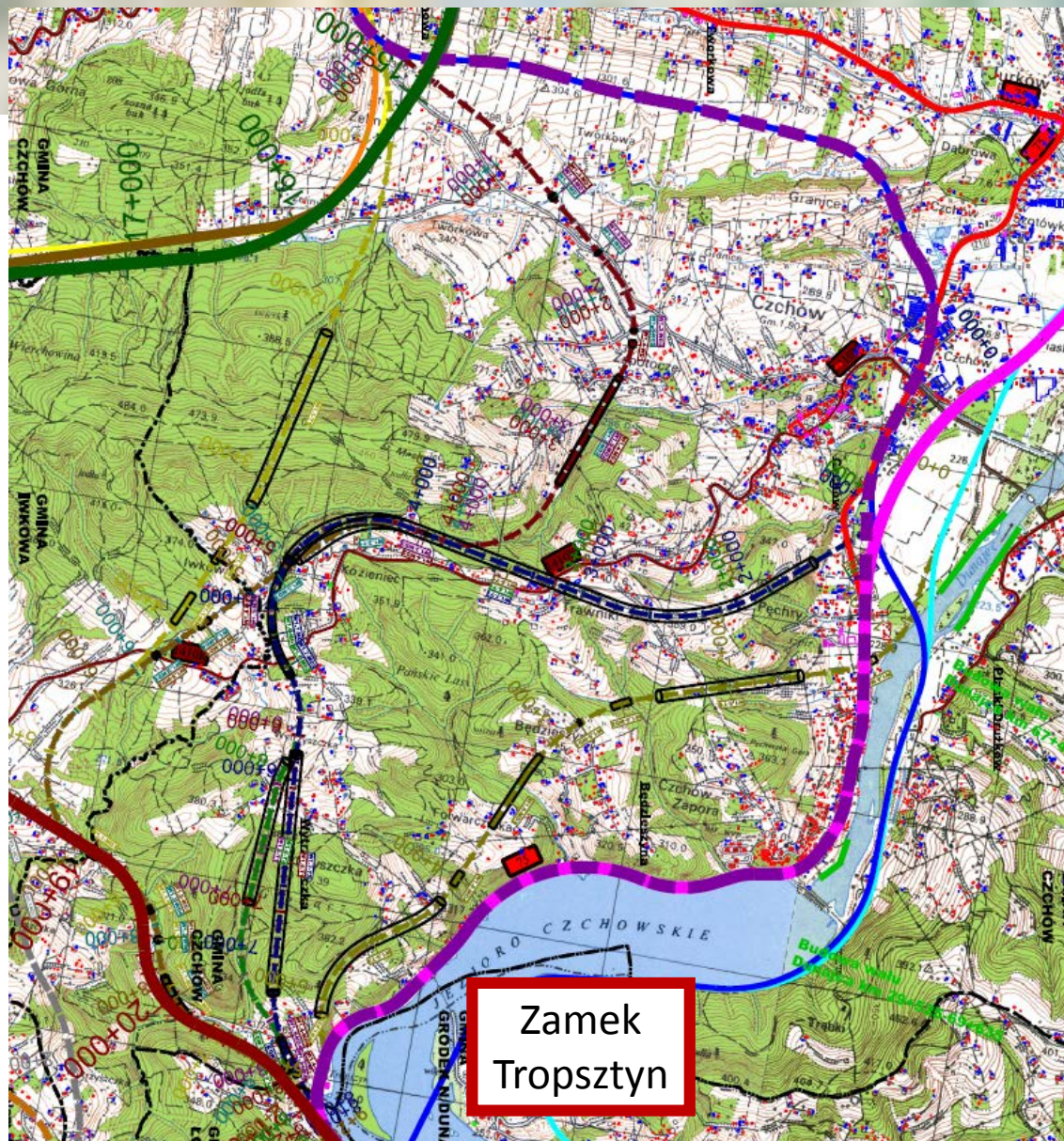
## Petycje mieszkańców i opinie samorządu z gminy Czchów

Nadawca	Data	Czego dotyczy?
Samorząd	11/05/17	Sprzeciw dot. K4, poparcie K3
Samorząd	08/08/17	Podtrzymanie sprzeciwu dotyczącego przebiegu w pobliżu punktów poboru wody w okolicach Jurkowa
Samorząd	28/09/17	Sprzeciw odnośnie przebiegu w okolicach m. Wytrzyszczka

# ANALIZOWANE WARIANTY OMIJAJĄCE OBSZAR WZDŁUŻ DUNAJCA









Tworkowa

Jurków



Iwkowa

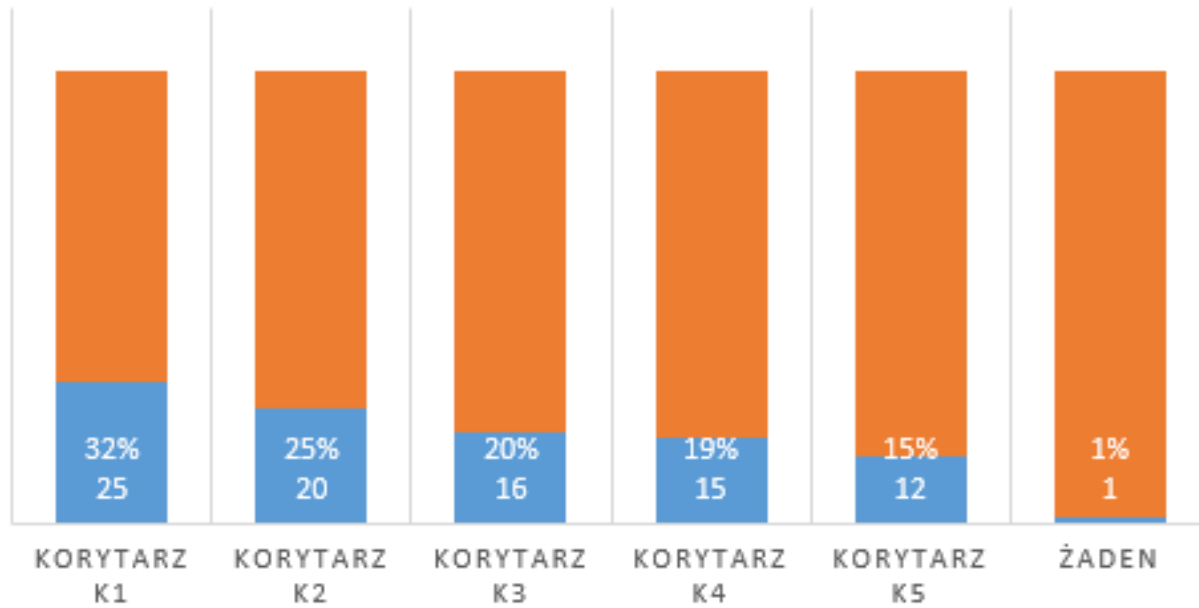
Zamek  
Troposztyn

-  Warlant W1.1
-  Warlant W1.2
-  Warlant W1.3
-  Warlant W1.4
-  Warlant W1.5
-  Warlant W1.6
-  Warlant W1.7
-  Warlant W1.8

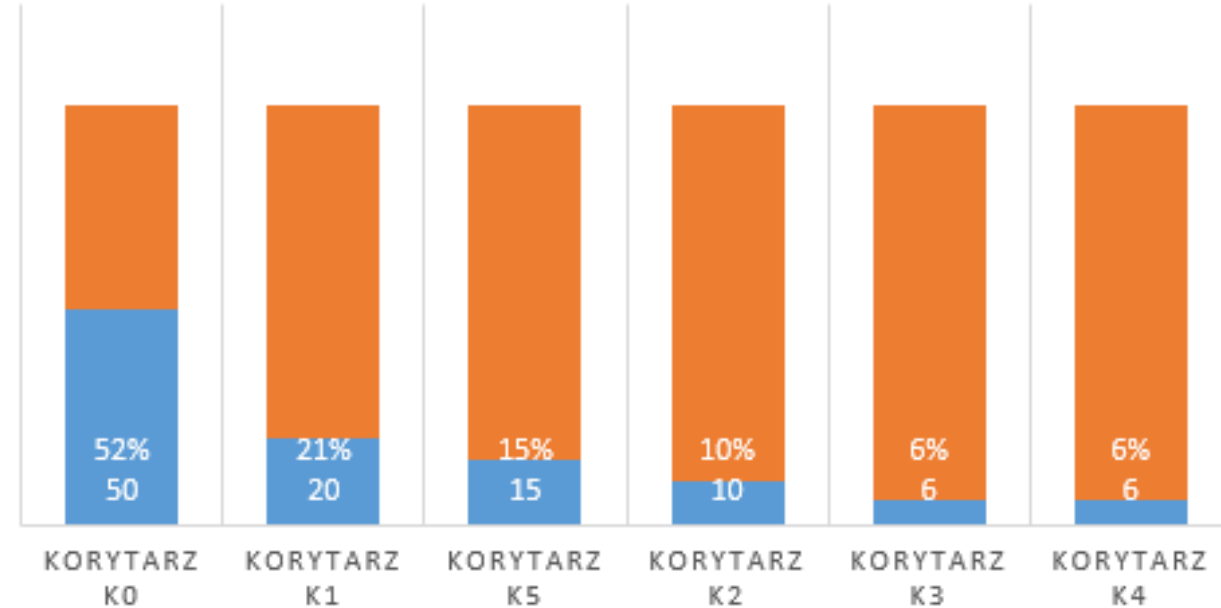
# Petycje mieszkańców i opinie samorządu z gminy Czchów

## Wyniki ankiet

### POPRAWA WARUNKÓW W GMINIE



### KORYTARZ PREFEROWANY





Burmistrz Czchowa przesyła stanowiska władz samorządowych gminy – Komisji Rewizyjnej i Komisji Gospodarczej i Finansów Rady Miejskiej w Czchowie.

Obydwa stanowiska są w większości zbieżne z opiniami mieszkańców gminy.

Burmistrz Czchowa stoi na stanowisku tożsamym z opiniami Komisji Rady Miejskiej w Czchowie, zwracając jednocześnie uwagę na konieczność podjęcia wszelkich działań zwiększających bezpieczeństwo na istniejącej drodze krajowej DK75.

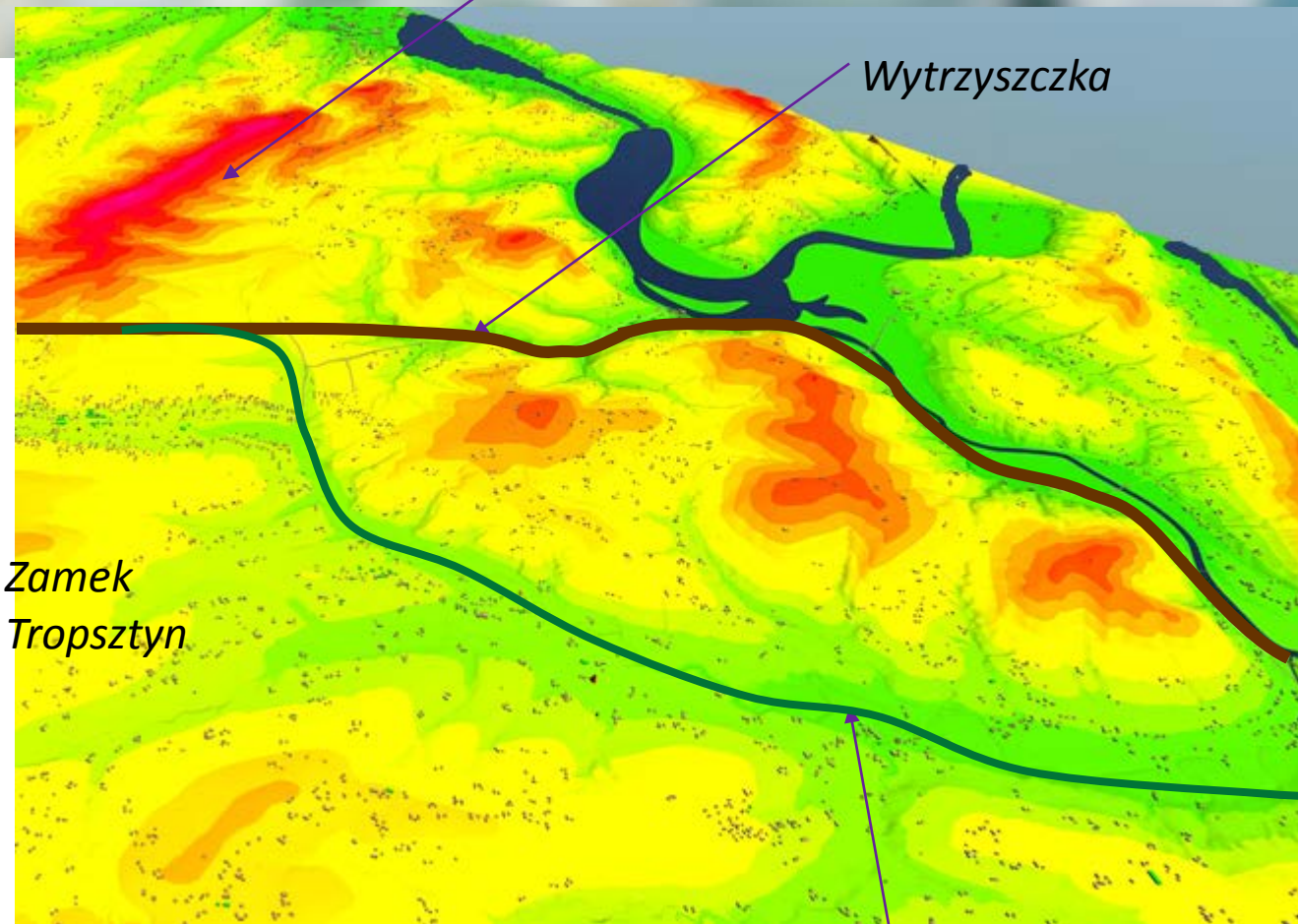
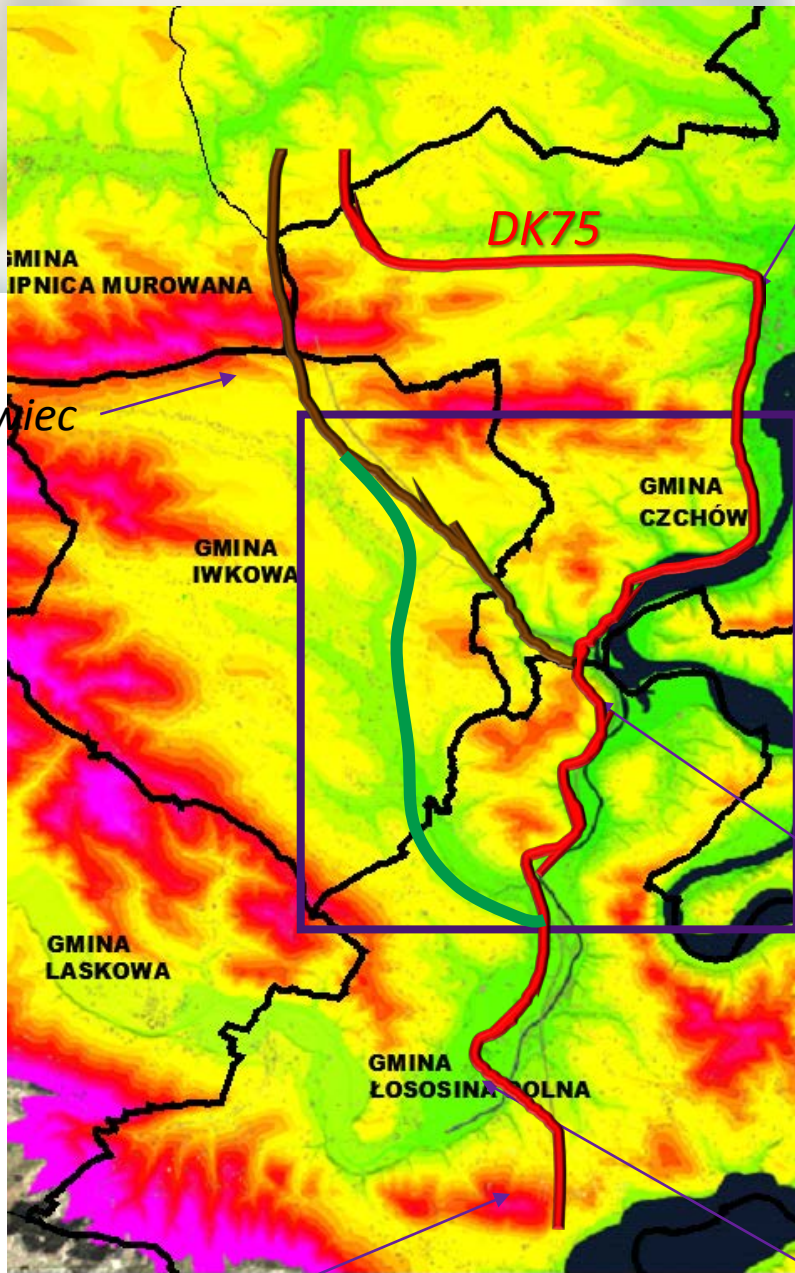
## Petycje mieszkańców i opinie samorządu z gminy Czchów

### Opinia samorządu 2 – Stanowisko komisji rewizyjnej

- 1) Propozycja korytarza K4 - błękitny budowy drogi DK75 – **absolutnie do odrzucenia** ze względu na przebieg trasy przez obszar gminnego ujęcia wody pitnej dla całej gminy Czchów.
- 2) Propozycja korytarza K2 - granatowy budowy drogi DK75 – **zdaniem komisji nie rozwiązuje problemu, nie ma też zgody mieszkańców** na wyburzanie obiektów mieszkalnych i gospodarczych oraz istnieją przeszkody naturalne, takie jak czynne osuwiska oraz tereny górzyste.

Z pozostałych propozycji korytarzy, tj. K1 - pomarańczowy, K3 - zielony i K5 - żółty **najbardziej korzystnym wariantem jest K3 - zielony.**

Biorąc pod uwagę jego przebieg w terenie niezabudowanym oraz trasę korytarza umożliwiającą rozwój gospodarczy gminy i obowiązujące parametry drogi; **jest to zdaniem komisji najbardziej korzystny wariant.**



### Protest Burmistrza

Burmistrz Czchowa działając w imieniu mieszkańców wsi Wytrzyszczka oraz własnym w związku z powzięciem informacji od Gminy Iwkowa w sprawie przebiegu korytarza drogowego proponowanego przez Wójta Gminy Iwkowa, po wnikliwym przeanalizowaniu przebiegu proponowanej drogi wyraża zdecydowany sprzeciw na taki przebieg. Lokalizacja korytarza drogowego w terenach czynnych osuwisk w sposób znaczący podnosi koszty budowy drogi, w obszarach tych w roku 2010 zostało uszkodzonych i zniszczonych zostało, kilka domów i budynków gospodarczych, osuwisko to nadal jest aktywne i trudno przewidzieć jak w przyszłości ono będzie się zachowywać.

Jednocześnie w rejonie tym zlokalizowanych jest kilkanaście gospodarstw domowych które prawdopodobnie przy budowie nowej drogi były by przewidziane do wysiedlenia a budynki do wyburzenia.

Jako Burmistrz Czchowa muszę dbać o dobro swoich mieszkańców, w związku z powyższym jeszcze raz w sposób zdecydowany **wyrażam sprzeciw na proponowany przebieg korytarza drogowego przez miejscowość Wytrzyszczka.**

# UWAGI OD SAMORZĄDÓW I MIESZKAŃCÓW GMINA IWKOWA

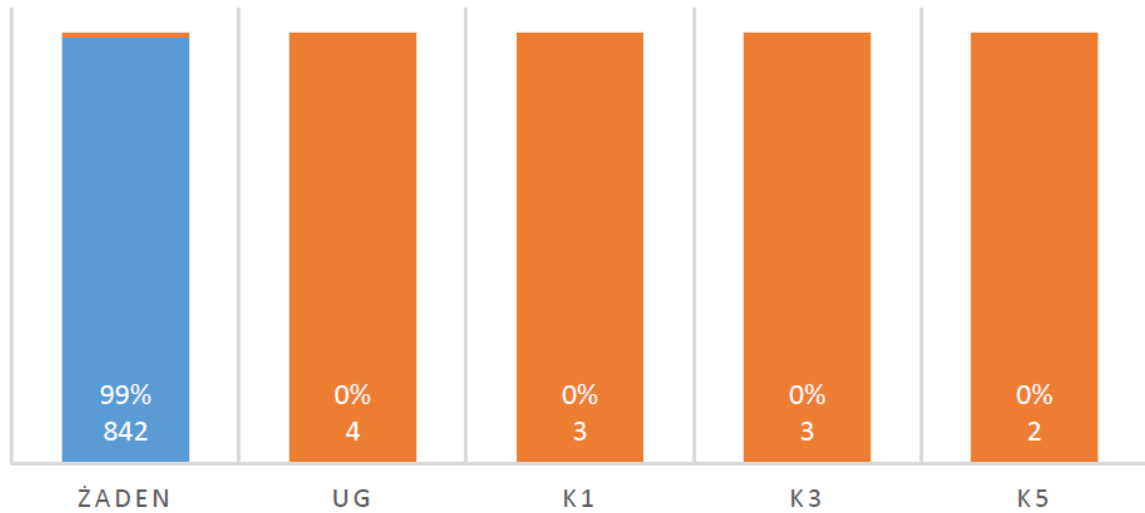
## Petycje mieszkańców i opinie samorządu z gminy Iwkowa

Nadawca	Data	Czego dotyczy?
Mieszkańcy Gminy Iwkowa	21/04/17	Sprzeciw mieszkańców miejscowości: Dobrociesz, Druzków Pusty, Iwkowa, Iwkowa Nagórze, Kąty, Porąbka Iwkowska, Połom Mały, Wojakowa
Samorząd	25/04/17	Alternatywny przebieg samorządu przez Wytrzysszczkę (Biały)
Samorząd	27/04/17	Negatywna opinia dotycząca przebiegów zaproponowanych przez Projektanta
Mieszkańcy Gminy Iwkowa	24/07/17	Protest mieszkańców Iwkowej 2
Samorząd	24/07/17	Ponowienie propozycji przebiegu przez Wytrzysszczkę
Mieszkańcy Porąbki Iwkowskiej	27/07/25	Protest przeciwko wariantom przez miejscowość Łęki

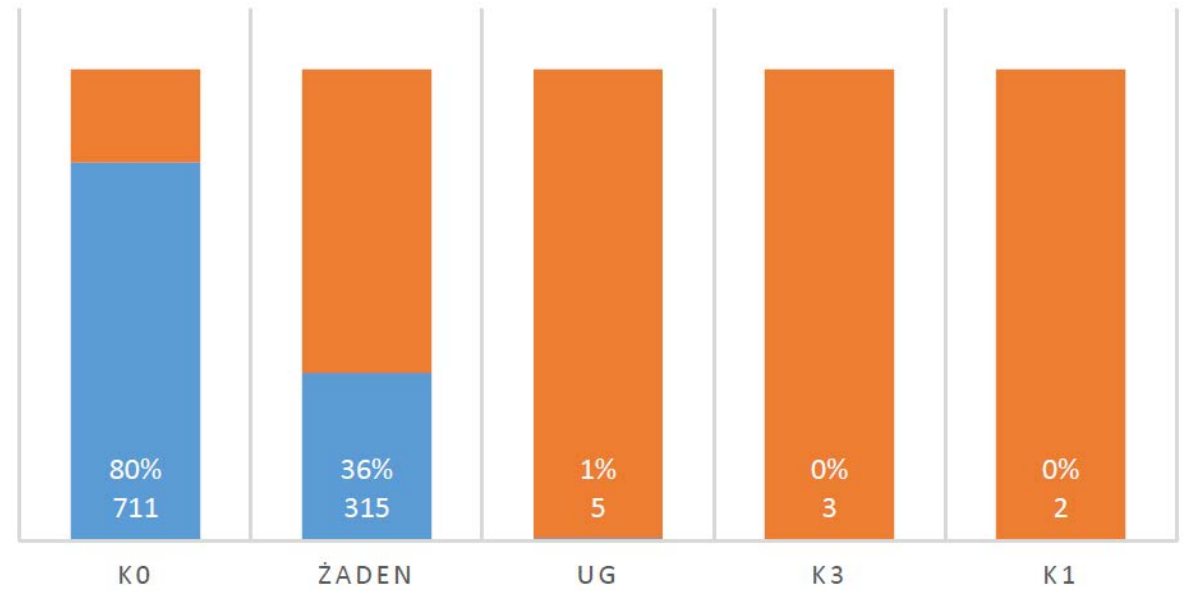
# Petycje mieszkańców i opinie samorządu z gminy Iwkowa

## Wyniki ankiet

### KTÓRY Z KORYTARZY POPRAWI WARUNKI W GMINE



### KORYTARZ PREFEROWANY



# Petycje mieszkańców i opinie samorządu z gminy IWKOWA

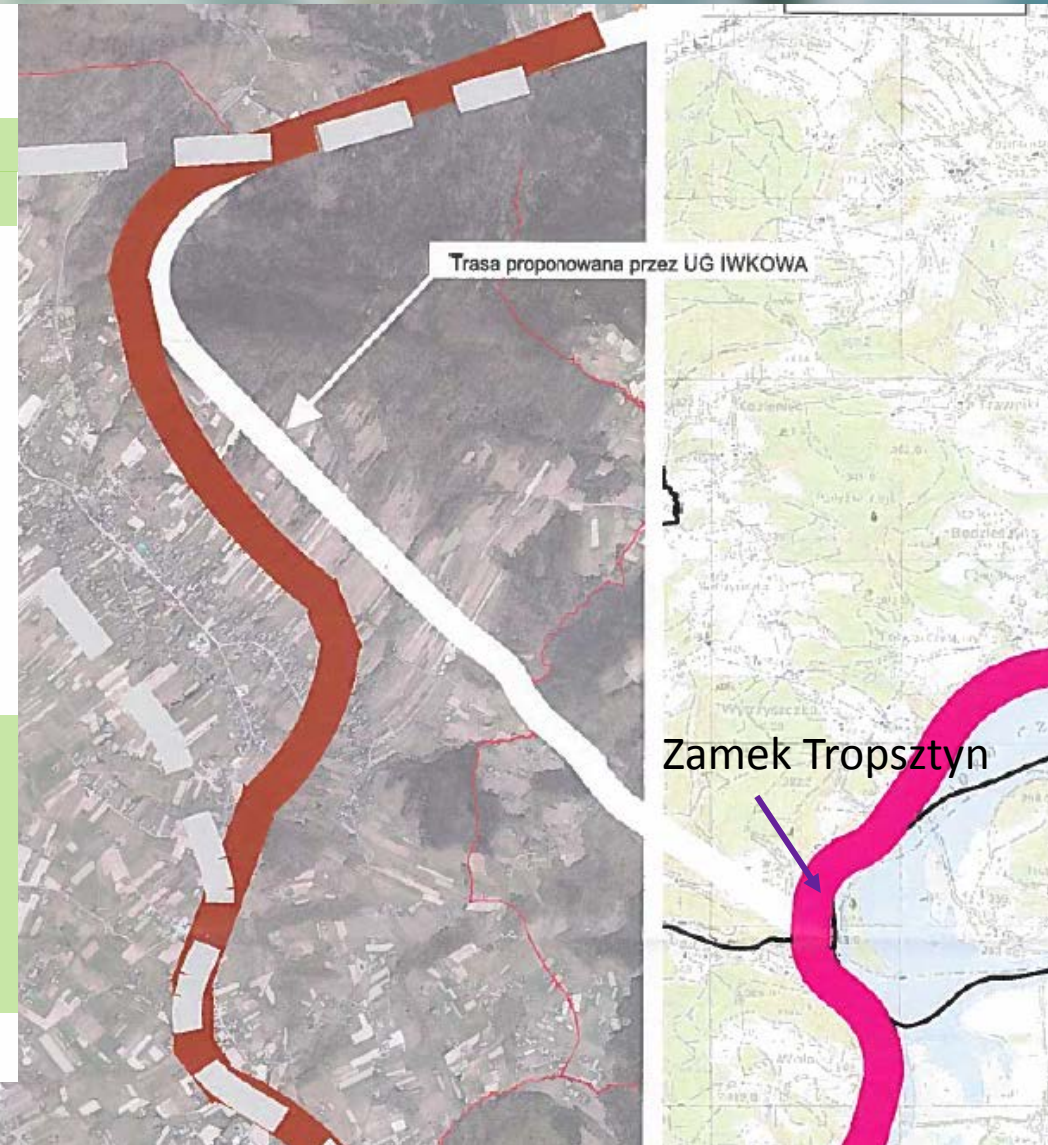
## Propozycja wójta Iwkowej – 24.07.2017

W trakcie konsultacji społecznych przeprowadzonych w kwietniu tego roku przedstawiono trzy warianty przebiegu drogi krajowej przez gminę Iwkowa. Zaproponowane koncepcje wywołały liczne protesty mieszkańców, złożonych zostało 946 ankiet. Dodatkowo wysłane zostały listy z 1658 podpisami mieszkańców protestujących przeciwko budowie drogi w gminie Iwkowa. Biorąc pod uwagę powyższy czynnik społeczny samorząd Gminy zaproponował alternatywny wariant przebiegu drogi krajowej 75.

W związku z powyższym samorząd Gminy Iwkowa ponawia propozycję alternatywnego przebiegu drogi (wariant biały - wg. załącznika), który rozwiązuje wyżej wymienione przeszkody.

Ponadto argumentami za nowym przebiegiem zaproponowanym przez samorząd Gminy Iwkowa są:

1. Brak konfliktów z mieszkańcami.
2. Uruchomienie terenów obecnie niezagospodarowanych.
3. Ominięcie terenów wrażliwych, takich jak: tereny zabudowane, sieci infrastruktury technicznej.
4. Pozwala również zniwelować problemy wynikające z poprowadzenia trasy przez teren Jurkowa i Czchowa: ujęcie wody w Czchowie, jezioro, osuwisko, bardzo wąski pas drogowy, pokrywanie się z obecną trasą DK 75.







Zamek Tropstyn

Droga gminna do Iwkowej

Wizualizacja proponowanego przebiegu w okolicy m. Wytryszczka – widok w kierunku jeziora Czchowskiego

Przedstawione wizualizacje nie są ostateczne, stanowią jedynie materiał poglądowy dla przedstawienia lokalizacji proponowanych przebiegów



Iwkowa

Droga gminna do Iwkowej

Wizualizacja proponowanego przebiegu w okolicy m. Wytrzyszczka – widok w kierunku Iwkowej

Przedstawione wizualizacje nie są ostateczne, stanowią jedynie materiał poglądowy dla przedstawienia lokalizacji proponowanych przebiegów



Droga gminna  
do Iwkowej

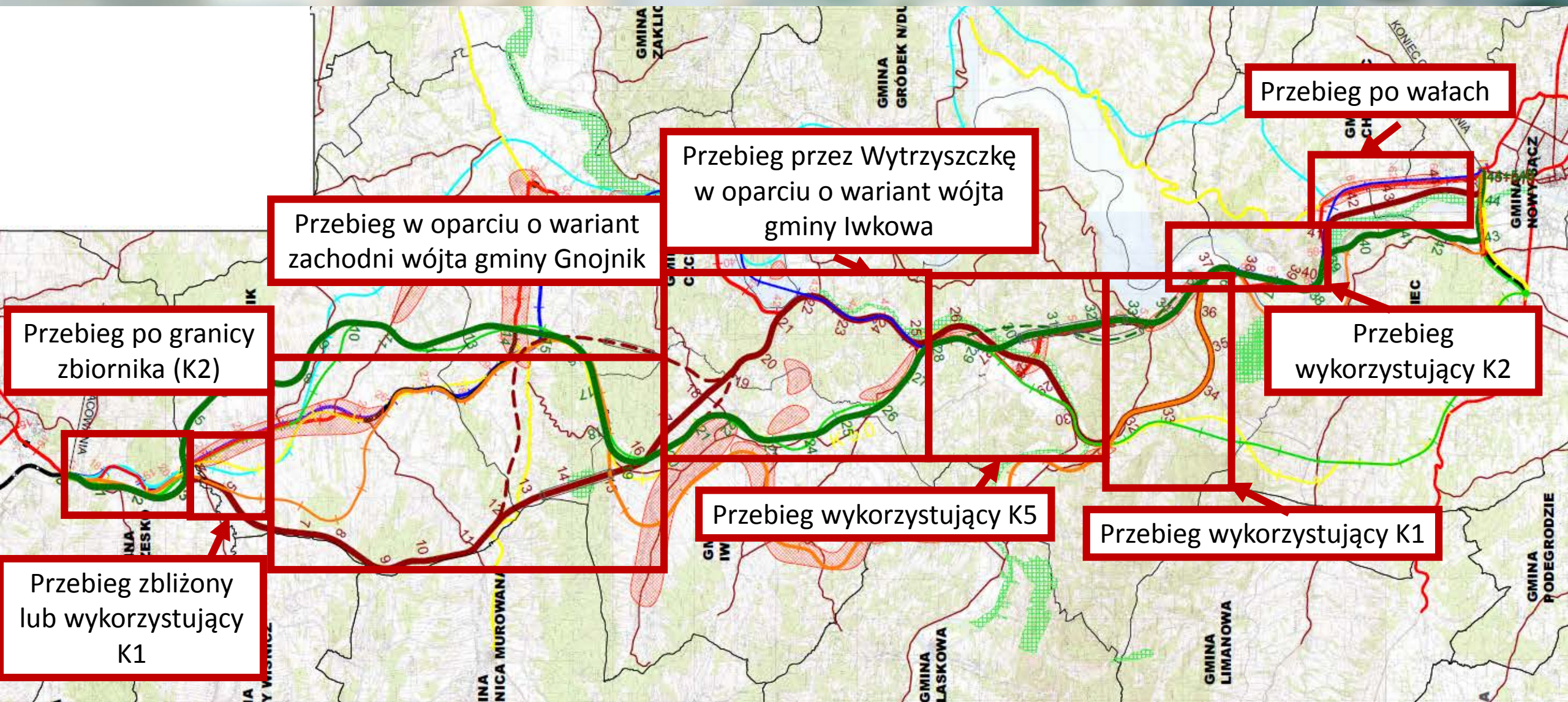
Zamek Tropsztyn

Wizualizacja proponowanego przebiegu w okolicy m. Wytrzyszczka – Zamek Tropsztyn

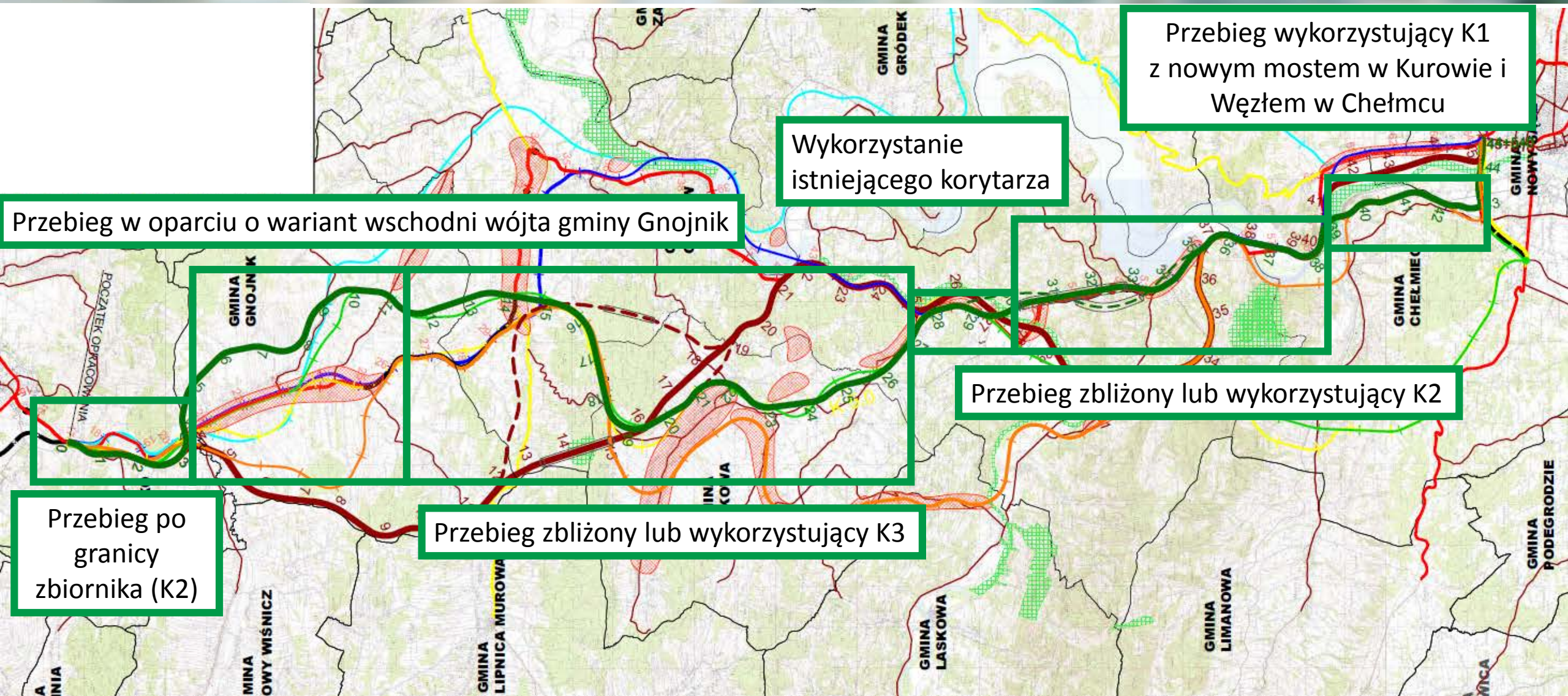
Przedstawione wizualizacje nie są ostateczne, stanowią jedynie materiał poglądowy dla przedstawienia lokalizacji proponowanych przebiegów

# PRZEBIEGI KORYTARZY KS NA CAŁEJ TRASIE

# Wykorzystanie przebiegów podstawowych w KS1

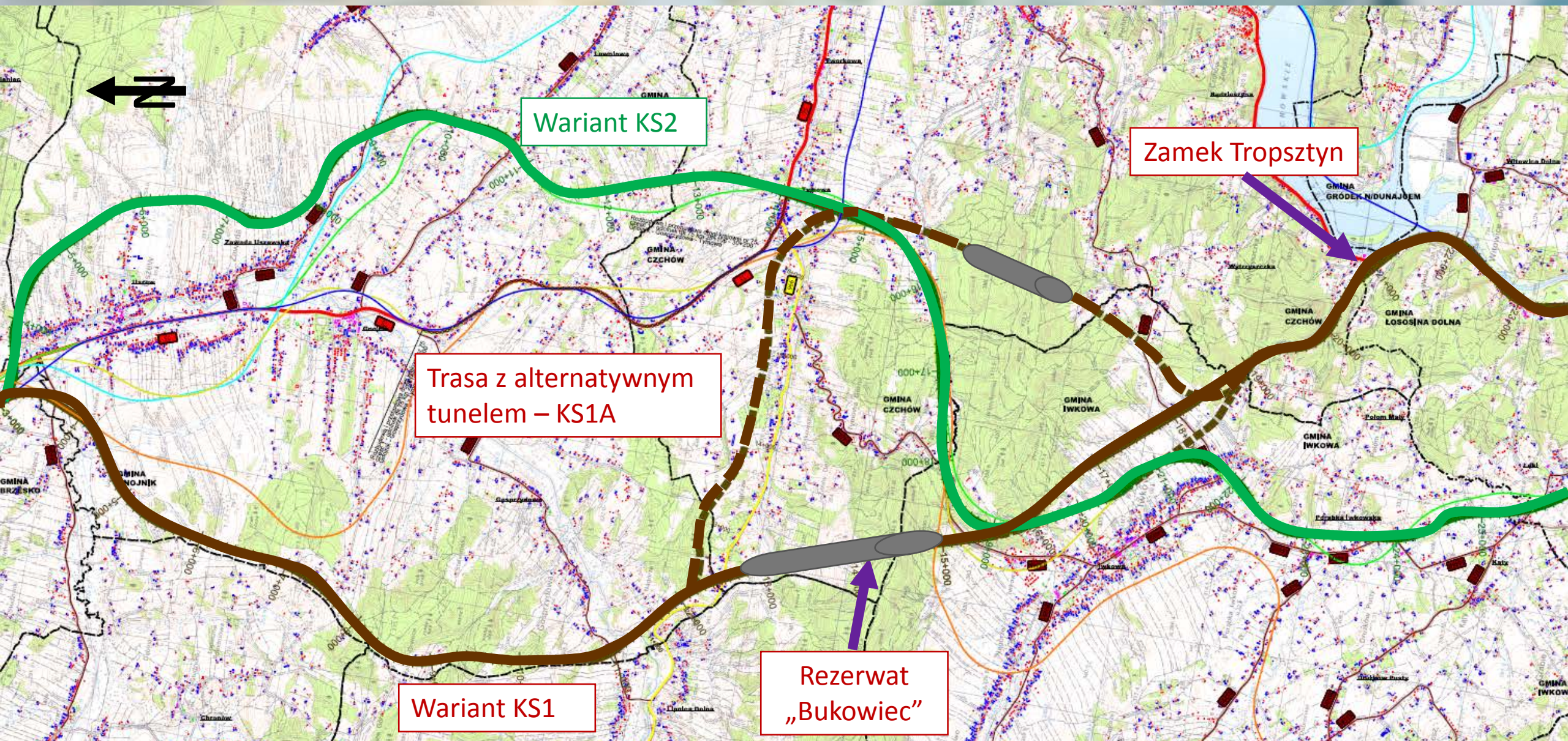


# Wykorzystanie przebiegów podstawowych w KS2



WYNIKI PORÓWNIANIA PRZEBIEGÓW  
NA TERENIE GMIN  
GNOJNIK, CZCHÓW I IWKOWA

# Gminy Gnojnik, Czchów i Iwkowa – Warianty KS



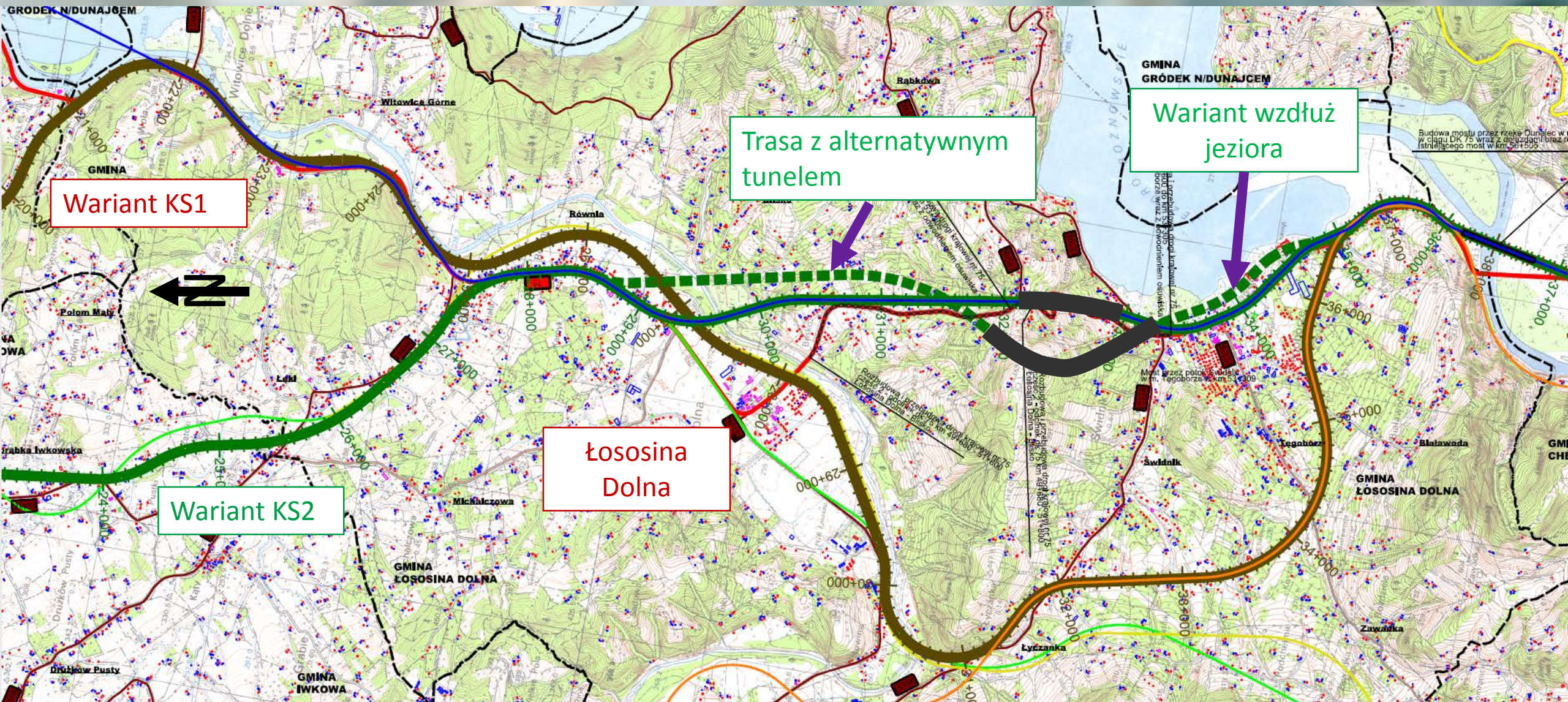


# Porównanie korytarzy o przekroju 2x2 na odcinku gmin Gnojnik, Czchów i Iwkowa

	KRP3				KS1				KS2				KS1A			
	Odcinek	Gnojnik	Czchów	Iwkowa	Odcinek	Gnojnik	Czchów	Iwkowa	Odcinek	Gnojnik	Czchów	Iwkowa	Odcinek	Gnojnik	Czchów	Iwkowa
Ilość budynków pod korpusem drogi głównej [szt.] (w tym mieszkalne [szt.])	87	12 (6)	65 (32)	0	38	24 (13)	12 (4)	2 (2)	60	29 (15)	15 (10)	16 (11)	45	24 (13)	18 (12)	3 (2)
Zajętość terenu (podstawa skarpy) [ha]	94				84				94				105			
Długość odcinka [m]	25 510				21 740				24 425				26 661			
Długość estakad [m] (sztuk)	0				1186 (6)				179 (1)				1055 (8)			
Długość tuneli [m] (sztuk)	0				1666 (1)				0				1060 (1)			
Koszt	100%				392%				132%				299%			

# WYNIKI PORÓWNIANIA PRZEBIEGÓW NA TERENIE GMINY ŁOSOSINA DOLNA

# Gmina Łososina – Warianty KS



## Porównanie korytarzy o przekroju 2x2 na odcinku gminy Łososina Dolna

Kryterium	KS1	KS2	KS2A
Ilość budynków pod korpusem drogi głównej [szt.] (w tym mieszkalne [szt.])	65 (37)	43 (27)	34 (20)
Zajętość terenu (podstawa skarpy) [ha]	59	37	40
Długość odcinka [m]	16810	10785	9885
Długość estakad [m] (sztuk)	484 (5)	1140 (8)	1664 (8)
Długość tuneli [m] (sztuk)	0	785 (1)	1350 (1)
Koszt	100%	236%	357%

# KONTAKT

### O drodze DK 75

2016-10-04 / admin / Strona główna

DK 75 jest obecnie jedyną drogą stanowiącą połączenie miasta Nowy Sącz z autostradą A-4 i obsługującą wzmożony ruch samochodów ciężarowych w związku z dynamicznym rozwojem gospodarczym

[CZYTAJ DALEJ...](#)

### Zakres zadania

2016-10-04 / admin / Strona główna

Przedmiotem opracowania zleconego przez GDDKiA Oddział w Krakowie jest wykonanie opracowań w zakresie Studium Korytarzowego (SK), Studium Techniczno – Ekonomiczno – Środowiskowego (STEŚ) oraz Materiałów

[CZYTAJ DALEJ...](#)

## Kontakt

Inwestor:



Generalna Dyrekcja Dróg Krajowych i Autostrad  
Oddział w Krakowie

ul. Mogilska 25  
31 – 542 Kraków  
Tel. 12 411 43 59, 12 417 25 00, 12 417 25 11.  
Fax. 12 411 01 18  
e-mail: [sekretariat\\_krakow@gddkia.gov.pl](mailto:sekretariat_krakow@gddkia.gov.pl)

Wykonawca:



Podmiot wykonujący opracowanie:

Halcrow Group Sp. z o.o.  
Oddział w Polsce,  
ul Wspólna 47/49  
00 – 684 Warszawa  
Tel. 22 163 65 02  
Fax. 22 163 65 99  
e-mail: [warsaw.office@ch2m.com](mailto:warsaw.office@ch2m.com)

Skrzynka pocztowa dla inwestycji

DK75@CH2M.com



DZIĘKUJĘ ZA UWAGĘ